

REGIONALFIT

21 | Nov. 2017
- Jan. 2018

Das Firmen-Magazin mit Fachinformationen und Berichten aus Ihrer Region



*Leben auf der Brand – Gemeinde Ihrlerstein im Portrait
– Naturschutzgroßprojekt Altmühlleiten abgeschlossen*

GENUSS & LEBEN

Weihnachtsmärkte

Genüsslich durch
die stade Zeit

Vereine & Freundschaften

Aichkirchen feiert
50-jährige Jubiläen

BAUEN & WOHNEN

Fachbetriebe informieren

Sicherheit mit Architektenleistung
Planung von Neubau und Sanierung



HANDWERK: MIT LEISTUNGEN VOM FACHBETRIEB AUF DER SICHEREN SEITE



Arbor-Apotheke hat eröffnet!

Geistliche und Gratulanten bereicherten die Einweihungsfeier in Hemau

Nach monatelanger Umbauzeit wurde am Montag, dem 2. Oktober 2017 die **Arbor-Apotheke in der Riedenburger Str. 4 in Hemau** eröffnet. Das Erdgeschoss des Stauber-Hauses erlebte eine Metamorphose von einer Wirtsstube, einer „Boazn“, hin zur Offizin, einer hellen und freundlichen, großzügig geschnittenen Apotheke, einem Raum, der, so hofft Apothekerin Monika Vollmer bei der Einweihung am 14. Oktober, „hoffentlich den kommunikativen und verbindenden Charakter einer Gaststube behalten wird“. Um intensive Beratung gewährleisten zu können, wurde speziell für ältere Menschen direkt an der Verkaufstheke ein Sitzberatungsplatz geschaffen, der auch bequem mit einem Rollstuhl unterfahren werden kann. Für Monika Vollmer ging mit der Eröffnung ein Traum in Erfüllung, das Lebensziel einer eigenen Apotheke. Im Sommer 2016 bot sich die Chance für dieses Projekt, die die Apothekerin mit ihrem Ehemann Clemens Vollmer dann nach reiflicher Überlegung schließlich ergriffen

hat. „Hemau hat uns von Beginn an freundlich und wohlwollend aufgenommen, zunächst haben wir alle Unterstützung durch die Stadt und besonders Herrn Bürgermeister Pollinger bekommen, die wir uns nur wünschen konnten. Dann haben wir von allen Seiten viel Zuspruch und Bestätigung durch die Bauphase hindurch erfahren dürfen“, strahlt Monika Vollmer. Für die Zukunft wünscht sie sich, in Hemau „ihren Platz“ zu finden, „dass wir uns mit unseren Fähigkeiten hier in Stadt und Region zum Wohle aller einbringen dürfen und heimisch werden, vielleicht ja sogar Heimat finden, kurz gesagt glücklich werden.“ Nach der Segnung durch die Geistlichen beider Konfessionen wurde mit dem Bürgermeister, den örtlichen Honoratioren und der Bevölkerung bei Speis und Trank im Wohlfühlambiente der Apotheke ausgiebig gefeiert.

TEXT: **MONIKA VOLLMER** UNTER MITARBEIT VON VERENA LINDNER





Irgendwo im Nirgendwo

Jedes Jahr dasselbe Problem: Wir befinden uns in der Zeit zwischen Halloween und Adventskalender. Und können uns nicht entscheiden, ob wir die Deko-Kürbisse noch stehen lassen sollen oder doch schön langsam die Kisten mit dem Advents- und Weihnachtsschmuck vom Dachboden holen. Eigentlich, ja eigentlich kommt jetzt erst ja St. Martin. Ups, schon vorbei! Jetzt aber keine Zeit mehr verlieren, Weihnachten ist im Anmarsch. Hopp, hopp, hopp – Die LED-Dekosterne hängen in den Fenstern, Plätzchen werden wie am Fließband gebacken, der Adventskalender wartet auf seinen Einsatz, der Weihnachtsmarktbesuch ist geplant. Und schon haben wir das Nirgendwo wieder hinter uns gelassen.

Liebe Leserinnen und Leser!

Leider bleibt in den besinnlichen, letzten Wochen des Jahres nur wenig Zeit, um sie selbst zu genießen und sich auf Weihnachten zu freuen. Auf Seite 10 finden Sie ein paar Gedanken, um es heuer vielleicht doch ein wenig entspannter durch die „stade Zeit“ zu schaffen.



Zeit hat man nur, wenn man sie sich nimmt.

Karl Heinrich Waggerl



Auch diesmal haben wir wieder interessante Informationen und zahlreiche Berichte über Weihnachtsmärkte in der Region sowie Themenschwerpunkte zum Bauen & Wohnen, Wohlfühlen, Gesundheit, Genießen, verschiedene Rezepte, eine Kinderseite uvm. zusammengetragen.

In der Rubrik Gemeindeleben stellt sich die Gemeinde Ihrlerstein mit einem umfangreichen „Portrait“ vor. Als Wohnort „auf der Brand“ mit vorzüglicher Infrastruktur und Bürgern, die füreinander da sind, bietet die Gemeinde Sicherheit und Lebensqualität. Ich möchte mich an dieser Stelle bei Bürgermeister Josef Häckl bedanken, der uns die umfassende Berichterstattung ermöglicht hat.

Bei den Geschäftspartnern 2017 bedanken wir uns für die großartige Unterstützung. Durch sie konnte sich unser Magazin wieder so umfangreich präsentieren und ihnen gleichzeitig die Möglichkeit geben, sich bei Ihnen, liebe Leser, als kompetente Gewerbetreibende und Handwerker vorzustellen.

Das Regional-Fit Team wünscht allen Lesern eine besinnliche Adventszeit, frohe Weihnachten und ein gutes, gesundes neues Jahr 2018.

Nun viel Freude beim Lesen und Stöbern!

IHR REGIONAL-FIT TEAM

Albert Waldhler & Verena Lindner

Titelbild: Fotografie Rainer Schneck



INHALT

Nov. 2017 bis Jan. 2018

20

2 **Natürlich gesund**

Arbor Apotheke in Hemau hat eröffnet

3 **Editorial**

Irgendwo im Nirgendwo

6 **Alle Jahre wieder**

Vorweihnachtlicher Zauber auf den Weihnachtsmärkten

7 **Altmannsteiner Wintermarkt**

Für jeden was dabei!

10 **Gedanken zur „staden Zeit“**

Adventszeit erleben von Verena Lindner

11 **Attraktionen im Doppelpack**

Parsberger Burgweihnachten und Lupburger Weihnachtsmarkt

13 **Weihnachtliches Glück im Glas**

Festmenü: schnelle Vorspeise und unkompliziertes Dessert

14 **Riedenburg im Weihnachtszauber**

Christkindlmarkt und Adventskalenderaktion

16 **Adventsstimmung bei R & C**

Kunstvolles aus Metall, Holz & Floristik



18 **Herstellung großer Kunststoffbauteile**

FIT AG erweitert Lösungsportfolio

19 **Ein Projekt mit vielen Gewinnern**

Altmühlleiten und „20 Jahre Altmühltaler Lamm“

20 **Gemeinde Ihrlerstein**

Grußwort des 1. Bürgermeisters Josef Häckl

23 **Ihr Partner für Steinpflege**

40 Jahre Möller-Chemie in Ihrlerstein



38



34



50

24 **„Die Brand“ hat Charme**
Allround-Talent Ihrlerstein als
Lebensmittelpunkt

26 **Events & Abenteuer rund
ums Lagerfeuer**
Das FeuerHerz in Sausthal

30 **Auf den Spuren von Jakob
Ihrler**
Bauten, Brüche, Brunnen erinnern
an den Namensgeber Ihrlersteins

31 **Problembaumfällungen und
Sturmschadenbeseitigung**
Rettungs-Lösch-Bergetechnik Schmid

32 **Kampf gegen den
Brustkrebs**
Reiter und Reiterinnen starten bei
Schleifenritt

33 **Geht nicht – gibt's nicht!**
Dichtungstausch vom Fachmann:
Meisterbetrieb Konrad Niebler

34 **50 Jahre SV Aichkirchen**
Aller Anfang ist schwer

38 **Mit einem Luftballon fing
alles an**
50 Jahre Frauenfreundschaft

40 **50 Jahre Partnerschaft**
Aichkirchen in Bayern und Öster-
reich verbindet vieles

42 **Wir basteln Geschenkboxen**
Ideen und Rätsel für Kinder

44 **Firmen A-Z**
Das Inserentenverzeichnis für den
schnellen Kontakt

45 **Fischerhaus baut Häuser
mit Liebe**
... für Bauherren, die eigene Vorstel-
lungen haben!

47 **Monotonie: Auftakt zur
Vielfalt**
Architekturbüro Birnthaler
besticht durch kreative Entwürfe
und innovative Ideen

50 **Holz, Lehm und
Handwerkskunst**
Kinskofer Holzhaus in Vorreiterrolle

51 **Auf dem richtigen Weg**
Starte als Anlagenmechaniker moti-
viert von der Schule ins Berufsleben

52 **Body-Gym**
Praxis für Physiotherapie mit
zusätzlichen Wellness-Angeboten



Svenja Weidmann / pixelio.de

Alle Jahre wieder

Vorweihnachtlicher Zauber auf den Weihnachtsmärkten

Die Wochen vor Weihnachten sind die Zeit der Winter- und Weihnachtsmärkte und des Adventzaubers. Weihnachtsmärkte faszinieren Groß und Klein: Das glitzernde Lichtermeer, die kleinen, verwunschen Weihnachtshütten in einer heimischen und weihnachtlichen Atmosphäre bringen einen so richtig in vorweihnachtliche Stimmung. Beim Bummeln und Flanieren, Kosten und Staunen steigt die Vorfreude auf das schönste Fest des Jahres und füllt die kalte Luft mit Plätzchen- und Glühweinduft. In vielen Orten unserer Region gibt es romantische Weihnachtsmärkte zu entdecken.

Damit Sie einen Überblick haben, wo und wann Sie sich in der Umgebung in Weihnachtsstimmung bringen können, haben wir wieder viele Märkte für Sie zusammengestellt.



Annett Kirschhoff / pixelio.de

TEXT: ALBERT WALDHIER

IHR VERSICHERUNGSPARTNER VOR ORT.

Ob Familie, Eigenheim, Pkw oder Haustier – das, was Ihnen am Herzen liegt, sollten Sie bestmöglich schützen. Genau dafür sind wir da. Persönlich, kompetent und ganz in Ihrer Nähe.

Gerne beraten wir Sie:
GABLER ALLFINANZ GMBH
 Roter Bügel 1
 93155 Hohenschambach
 Telefon 09491 95225-0
 mail@gabler-allfinanz.de



ZURICH
 VERSICHERUNG.
 FÜR ALLE, DIE
 WIRKLICH LIEBEN.



Hoch-Zeit



Markenuhren von

CASIO CERTUS

s.Oliver CITIZEN

Go
Girl Only

Brillant-, Gold- und Silberschmuck in großer Auswahl für Damen und Herren.

Ihr Vorteil: Reparaturen u. Gravuren in eigener Werkstätte!

Trauringe in schönster Auswahl vom Fachmann!

Juwelier
SCHUTZBIER



Neben der Kirche
 93155 HEMAU
 Tel. (09491) 12 83



5. Altmannsteiner Wintermarkt



FR, 24. NOV.
17 – 21 UHR

SA, 25. NOV.
15 – 21 UHR

SO, 26. NOV.
12 – 19 UHR

Unsere Highlights 2017

Irish Folk mit „Mistletoe & Ivy“

Pop meets Klassik mit dem „Feuerbach Quartett“

Saxophonmelodien mit „Silhouette“

großes Brillant-Feuerwerk

Besuch vom Nikolaus

Für Jeden was dabei!

Wo?

Im Garten und Stadel des Marktmuseums in Altmannstein.
Wir freuen uns auf Ihren Besuch!

Stimmungsvoll in den 1. Advent

Paintner Weihnachtsmarkt lädt am 1. Adventssamstag zum Bummeln ein



Großes Gedränge gab es um die Gaben des Nikolaus'

Am Samstag, 2. Dezember findet in der Zeit von 15.00 Uhr bis 22.00 Uhr der 20. Paintner Weihnachtsmarkt statt. Da die Marktplatzneugestaltung noch nicht abgeschlossen ist, wird der Veranstaltungsort wieder auf dem Parkplatz beim Pernpeintner Stadel am Neuloher Weg sein.

Geschmückte Weihnachtsbuden, dampfender Glühwein, knackige Würstl vom Grill, Gebäck und viele andere Schmanckerl werden sicherlich wieder für einen stimmungsvollen Auftakt zum 1. Advent sorgen.



Der Markt lädt dazu recht herzlich ein und hat für die kleinen Besucher auch den Nikolaus nach Painten bestellt.

Druck & Textilien
Sport Paulus

**Aktionszeitraum:
27.11-02.12.2017**

WEIHNACHTSAKTION

Ski-und Freizeitjacken bis zu 40 %

JAKO-Serien 40 %

Unterwäsche 20 %

Auslaufware über 70 %

Druck & Textilien **Sport Paulus**
Marktplatz 22 · 93351 Painten · Tel. 09499 283

Adventsmarkt
in Laaber



Sonntag 3.12.2017

1. Advent
13 bis 20 Uhr

Eröffnung 14.30 Uhr Marktplatz

BEILNGRIES



WEIHNACHTS- MARKT 2017

1. ADVENTSWOCHENENDE
Freitag, 1. Dezember 2017
von 16.00 bis 22.00 Uhr
Samstag, 2. Dezember 2017
von 16.00 bis 22.00 Uhr
Sonntag, 3. Dezember 2017
von 13.00 bis 20.00 Uhr

2. ADVENTSWOCHENENDE
Freitag, 8. Dezember 2017
von 16.00 bis 22.00 Uhr
Samstag, 9. Dezember 2017
von 16.00 bis 22.00 Uhr
Sonntag, 10. Dezember 2017
von 13.00 bis 20.00 Uhr

BEILNGRIESER KRIPPERLWEG
Von Sonntag, 26. November bis
Freitag, 15. Dezember 2017

**VERKAUFS-
OFFENER
ANDREAS-
SONNTAG AM
26.11.2017**

www.beilngries.de/weihnachtsmarkt



Christkindlmarkt Dietfurt



Traditioneller Christkindlmarkt
des Gewerbeverbandes rund
um den Chinesenbrunnen.

Neben den typischen, weihnachtlichen Buden wartet ein vielfältiges, unterhaltsames Programm mit Alphornbläsern, Kindertheater, Nikolaus und Christkind auf Sie!

14.12. bis 17.12.2017
Do. bis Sa.: 16.00-20.00 Uhr
Sonntag: 14.00-20.00 Uhr

Der Weihnachtsmarkt findet am 26.11.2017 statt.



Gedanken zur „staden Zeit“

VON VERENA LINDNER

Eigentlich war das ja ganz anders gedacht. Auf der Recherche nach einem guten Einstieg in das Thema „stade Zeit“ kreisten meine Gedanken unentwegt, und schließlich strandete ich bei meinen eigenen Erinnerungen. Wie war die Adventszeit früher mit meinen Eltern und meinem Bruder? Wie habe ich sie für meinen Sohn gestaltet, und wie erlebe ich sie heute?

Leider sind die Erinnerungen an meine früheste Kindheit mittlerweile ziemlich verblichen, was blieb, ist der Gedanke, dass wir an Heiligabend nachmittags ständig am Schlüsselloch hingen – wir mussten in unserem Zimmer bleiben –, um eventuell einen Blick auf das Christkind oder auch das eine oder andere Geschenk zu erhaschen.

Mit den Jahren verblassten auch die leuchtenden Augen, mit denen wir das örtliche Treiben in der Adventszeit und an Heiligabend den Christbaum bestaunten. Die Weihnachtszeit wurde rationaler, verlor ein wenig von ihrem Zauber. Kein Wunder! Im Arbeitsleben angekommen, mit eigenem Haushalt und Hund blieb nicht mehr so viel Zeit, sich auf die „stade Zeit“ einzulassen, die da nahte. Oder habe ich mir die Zeit einfach nicht genommen?

Eine Kehrtwende brachte die Geburt meines Sohnes mit sich. Plötzlich gibt es da wieder ein glanzvolles, staunendes Augenpaar, ein Kind, das die Facetten der Adventszeit förmlich in sich aufsaugt und gebannt an meinen Lippen hängt, wenn ich ihm hingebungsvoll und theatralisch aus der Adventsgeschichte von Peterson und Findus „Morgen, Findus, wird’s was geben“ von Sven Nordqvist vorlese. Dieses Buch hat uns bestimmt vier Jahre durch die Weihnachtszeit begleitet.

„Morgen, Findus, wird’s was geben“
von Sven Nordqvist, Oetinger Verlag,
empfohlenes Lesealter: 6-8 Jahre

„Hinter verzauberten Fenstern –
Eine geheimnisvolle Adventsgeschichte“
von Cornelia Funke, Fischer Verlag,
empfohlenes Lesealter: ab 8 Jahren

Abgelöst wurde es schließlich vom Kinderbuchklassiker „Hinter verzauberten Fenstern – Eine geheimnisvolle Adventsgeschichte“ von Cornelia Funke. Wer sich die Tradition bewahrt hat, Gute-nachtgeschichten oder generell Geschichten vorzulesen, dem kann ich diese beiden Bücher nur empfehlen. Allen anderen jungen Eltern oder auch Großeltern rate ich, damit anzufangen. Nichts kann ein solches Ritual ersetzen. Mein heute 15-jähriger Sohn weiß noch ganz genau, wie das war mit Petterson und Findus ...

Erfahrung, ein wenig das Alter und die Entschlossenheit, mir von Zeit zu Zeit Zeit zu nehmen für stille Momente und Augenblicke im Kerzenlicht und Lichterglanz, lassen mich heute die Advents- und Weihnachtszeit wieder freudig erwarten. Es muss nicht alles perfekt geputzt sein vor Heiligabend. Einen Weihnachtsmarkt besuche ich gerne, aber nicht fünf Mal hintereinander. Auch beim Weihnachtsessen mache ich gewissenlos Abstriche und lasse uns lieber von meinen Eltern einladen. Dafür kann ich mich in der gewonnenen Zeit selbst besinnen, zur Ruhe kommen, mit meiner Familie kuscheln. Das ist meine „stade Zeit“.





★ Parsberger Burgweihnachten

10-jähriges Jubiläumsfest

Donnerstag 30. November
Freitag 1. Dezember bis
Sonntag 3. Dezember



DONNERSTAG, 30.11.17

- 18.00 Uhr Jubiläumseröffnung
- 19.30 Uhr Weihnachtsparty mit der Gruppe GREYHOUNDS
- 21.30 Uhr Brillantfeuerwerk zum 10-jährigen Jubiläum

FREITAG, 01.12.17

- 17.30 Uhr Eröffnung durch Ersten Bürgermeister Josef Bauer und das Parsberger Christkind; musikalische Umrahmung: Bläserensemble der Edith-Stein-Realschule unter der Leitung von Kathrin Schönberger
- 19.00 Uhr Burgsaal: heiter-besinnliche Musik mit dem Quartett „4Fun“ aus Regensburg
- 21.30 Uhr Burggelände: Perchtengruppe „Wuide Dragn“

SAMSTAG, 02.12.17

- 15.00 Uhr Eröffnung des Weihnachtsmarktes
anschl. Burgsaal: Vorspielnachmittag der Musikschule Witl aus Parsberg
- 15.30 Uhr Gewölbekeller: Kinder-Geschichten – Kindergarten St. Josef. Außenbühne und Burggelände: Lupburger Blasmusik unter Leitung von Veronika Fischer
- 16.30 Uhr Auftritt des Parsberger Christkinds
- 17.00 Uhr Fackelwanderung für Kinder im Park mit weihnachtlichen Geschichten, gestaltet von den Ministranten der Pfarrei St. Andreas Parsberg
- 18.30 Uhr Burgsaal: musikalische Unterhaltung mit dem Musikantentreff Parsberg
- 20.00 Uhr Burgsaal: musikalisches Stelldichein mit den „Pfalzgrafen“ unter der Leitung von Alois Schmaußner

SONNTAG, 03.12.17

- 13.00 Uhr Eröffnung des Weihnachtsmarktes
- 13.30 Uhr Bläserklasse der Grundschule Parsberg zeigt ihr Können unter der Leitung von Veronika Fischer
- 15.00 Uhr Gewölbekeller: Kinder-Geschichten – Kindergarten St. Josef. Burgsaal: Tanzshows der VHS Parsberg
- 16.00 Uhr Auftritt des Parsberger Christkinds und Verlosung der Weihnachtskrippe
- 17.00 Uhr Pfarrkirche St. Andreas: Adventskonzert des Kammerorchesters Parsbergs
- 19.00 Uhr Ausklang mit der Seubersdorfer Blasmusik unter der Leitung von Peter Kühnl

AN ALLEN TAGEN SIND WÄHREND DES MARKTES DIE KUNSTAUSSTELLUNG DER KUNSTGILDE PARSBERG IM SÄULENSAAL DER PARSBERGER BURG UND DAS BURG-MUSEUM RNIT DER KRIPPENAUSSTELLUNG GEÖFFNET.

Lupburger Weihnachtsmarkt

zweites Adventswochenende

am Samstag 9. November
und Sonntag 10. Dezember



SAMSTAG, 09.12.17

- 16.00 Uhr Eröffnung des Weihnachtsmarktes durch Pfarrer Christian Rakete und Bürgermeister Manfred Hauser; musikalische Umrahmung: Spielmannszug Lupburg unter der Leitung von Albert Krotter
- ab 18.00 Uhr Musikantentreff im Schützensaal und gemeinsames Singen und Musizieren
- ab 21.00 Uhr Ausklang des Weihnachtsmarktes an den verschiedenen Weihnachtsbuden
- ab 21.30 Uhr KLJB After-Weihnachtsparty im Burgstodl

SONNTAG, 10.12.17

- 13.45 Uhr Außenbühne: Spielmannszug Lupburg unter der Leitung von Albert Krotter
- 14.00 Uhr Eröffnung des Weihnachtsmarktes durch Bürgermeister Manfred Hauser mit dem Grundschulchor unter der Leitung von Grundschulleiter Bernhard Utz
- 15.00 Uhr Burgsaal: Frauenbund-Chor unter der Leitung von Inge Pretzl
- 16.30 Uhr Außenbühne: Für Kinder kommt der Nikolaus
- 17.00 Uhr Burgsaal: musikalisches Stelldichein mit der Lupburger Blasmusik unter der Leitung von Veronika Fischer
- ab 20.00 Uhr Ausklang des Weihnachtsmarktes an den verschiedenen Weihnachtsbuden

BESUCHEN SIE IN DER GESAMTEN ADVENTSZEIT DEN LUPBURGER KRIPPENWEG UND DIE KRIPPE IN DER LUPBURGER BURG!

Programmänderungen bei beiden Märkten möglich!



Hinweis: Aus Sicherheitsgründen keine Parkmöglichkeiten im Bereich der Weihnachtsmärkte. Die Zufahrt zu den Burgen ist gesperrt. Bitte benutzen Sie die öffentlichen Parkplätze.

Veranstalter: Stadt Parsberg und Markt Lupburg
in Zusammenarbeit mit dem Touristikverband Parsberg/Lupburg
und den Budenwichtl'n



Weihnachtsmarkt in Breitenbrunn

Herzlich willkommen auf dem Breitenbrunner Weihnachtsmarkt! Der Duft von Tannengrün und Bienenwachs liegt in der Luft, die Adventszeit hat begonnen. In Breitenbrunn ist es schon zur Tradition geworden, die besinnliche Zeit mit dem **Weihnachtsmarkt am 9. und 10. Dezember** einzuläuten. Das weihnachtliche Angebot reicht von Bastel- und Handarbeiten über kunstgewerbliche und handwerkliche Artikel bis zu den süßen oder deftigen Leckereien, die auf keinem Weihnachtsmarkt fehlen dürfen. Mein Dank gilt allen Mitwirkenden für das Engagement und ihre Bereitschaft, sich für das Gemeinwohl in unserer Gemeinde einzusetzen. Dieses Miteinander ist von großer Bedeutung in einer Zeit, in der die Solidarität unter den Menschen manches Mal zu kurz kommt. Liebe Gäste, ich lade Sie ganz herzlich mit Ihren Familien, Freunden und Bekannten zu einem Bummel auf dem Breitenbrunner Weihnachtsmarkt ein. Lassen Sie die Hektik des Alltags hinter sich, und verbringen Sie im Kreise Ihrer Lieben ein paar besinnliche Stunden in weihnachtlicher Atmosphäre bei Glühwein oder anderem heißem Getränk. Ich wünsche Ihnen allen eine besinnliche Adventszeit und ein friedliches und gesegnetes Weihnachtsfest.

Ihr Bürgermeister
J. Lanzhammer

Tines
Edles trifft Genuss

*Geschenke
Präsentkörbe
Essig Et Öl
Tee
Kaffee
Schokolade
Gewürze
Edle Brände
Wein
und vieles mehr*

Bernsteinstraße 8 • 93152 Nittendorf
Telefon 09404 64 28 705

www.tines-feinkost.de
www.facebook.de/tinesfeinkost

Öffnungszeiten:
Montag bis Freitag
9 - 13 Uhr und 14 - 18 Uhr
Samstag 9 - 12 Uhr

Weihnachtliches Glück im Glas

Schnelle Vorspeise und unkompliziertes Dessert fürs Festmenü

Dieses köstliche Weihnachtsdessert ist in weniger als 10 Minuten vorbereitet und bekommt seinen Feinschliff dann im Kühlschrank – da bleibt sogar noch Zeit für einen Kirchenbesuch. Wenn das geschichtete Glück aus Spekulatius, Himbeeren und Sahne-Creme auf den Tisch kommt, freuen sich Eltern wie Kinder gleichermaßen – und finden trotz Hauptspeisen-Sättigung doch noch ein freies Plätzchen im vollen Bauch. Unbedingt probieren!



Rezept & Bild: dhdheword.de

Spekulatius-Himbeer-Tiramisu

ZUTATEN FÜR 8 KLEINE GLÄSER:

- 250 g Mascarpone
- 250 g Magerquark
- 200 g Sahne
- 100 g Zucker
- 1 TL Vanillezucker
- 400 g Himbeeren tiefgekühlt
- 200 g Gewürz-Spekulatius

ZUBEREITUNG:

1. Sahne steif schlagen. In einer großen Schüssel Mascarpone, Quark, Zucker, Vanillezucker mit dem Mixer cremig rühren und die Sahne unter die Quarkmasse heben. Die Sahne-Quarkmasse nun als erste dünne Schicht in die Gläser füllen.
2. Spekulatius grob zerkleinern, dann als zweite Schicht in die Gläser füllen.
3. Ein paar Himbeeren darüber verteilen und dann die nächste Schicht Sahne-Quarkmasse zugeben. Nun immer im Wechsel Spekulatius-Stückchen, Himbeeren und Creme zugeben, bis die Gläser voll sind.
4. Anschließend das Schichtdessert noch ca. 1-2 Stunden in den Kühlschrank stellen, damit die Spekulatius-Stücke schön durchtränkt werden. Und das Spekulatius-Tiramisu als Highlight nach dem Weihnachtsessen servieren.

Leichter Lachssalat mit Frühlingszwiebeln

ZUTATEN FÜR 4 PERSONEN

- 150 g Räucherlachs (in Scheiben)
- 150 g Lachsfilet ohne Haut
- 1 knappes Bund Lauchzwiebeln
- 1 kleine handvoll frischer Basilikum
- 2 EL Zitronensaft
- 3 EL Weißweinessig
- 1 TL Honig
- 2 EL Olivenöl, Salz, Pfeffer

ZUBEREITUNG

Das Lachsfilet mit Wasser abbrausen, trocken tupfen, salzen, pfeffern und in 1 EL Olivenöl von beiden Seiten kurz braten. Das abgekühlte Lachsfilet und den Räucherlachs würfeln. Lauchzwiebeln waschen, putzen und in feine Ringe schneiden. Basilikum waschen und fein hacken. Zitronensaft, Essig und Honig in einer kleinen Schüssel mischen. Lachswürfel, Basilikum und Lauchzwiebel dazugeben und mit Salz und Pfeffer abschmecken. Im Glas servieren.

Rezept & Bild: deliciousmoms.de



Riedenburg im Weihnachtszauber

Riedenburger Christkindlmarkt und Adventskalenderaktion

TEXT: TOURIST-INFORMATION RIEDENBURG



Bild: M. Absenmeier

Auch in diesem Jahr können Sie sich von 9.-10. Dezember auf den romantischen Riedenburger Christkindlmarkt am weihnachtlich verzauberten Marktplatz freuen. Die Vielfalt an kulinarischen Spezialitäten lässt für Genussliebhaber keine Wünsche offen. Lassen Sie sich von den verlockenden Dürften verführen, und lauschen Sie dabei den weihnachtlichen Klängen. Ein entspannter Plausch mit Freunden und Bekannten ist eine gute Gelegenheit, sich eine Pause vom Alltag zu gönnen und die weihnachtliche Atmosphäre auf sich wirken zu lassen.

Kinderaugen werden durch die feierliche Eröffnung durch das Christkind am Samstag und den Besuch des Nikolauses am Sonntag zum Leuchten gebracht. Die Kleinen dürfen auch in diesem Jahr wieder in der Kinderbackstube bunte Plätzchen kreieren und sich erstmals auf die Kinderoper „Hänsel und Gretel“ in der Raiffeisenbank Riedenburg freuen. An beiden Tagen wartet zudem am Christkindlpostamt ein Engel mit dem beliebten Poststempel vom Christkind höchstpersönlich auf die Wunschzettel der Kinder. Es freut sich jetzt schon darauf, jeden einzelnen eingeworfenen Brief zu beantworten. Und die „Lebende Krippe“ mit Tieren aus dem Fuchsgarten ist nicht nur für die Kleinen ein Highlight.

Zusätzlich zeigt Stadtarchivar Max Halbritter im Rahmen einer Ausstellung im Ober-

geschoss des Alten Rathauses ausgewählte Originalpostkarten aus der Neuerscheinung „Postkartengröße aus Riedenburg“ Band III sowie einige Gemälde und Grafiken mit dem Titel „Winter im Altmühltal“.

ADVENTSKALENDERAKTION

Großes Highlight von 1.-24. Dezember ist die Riedenburger Adventskalenderaktion am Alten Rathaus, welche heuer bereits in die dritte Runde geht. Wie auch im vergangenen Jahr möchten wir uns mit Ihnen mit einem bunten Potpourri aus feierlichen, besinnlichen und unterhaltsamen Programmpunkten an der Adventszeit erfreuen und Türchen

für Türchen auf Heilig Abend einstimmen. Die unterschiedlichsten Gaumenfreuden sorgen dabei für wohlige Wärme und Genussmomente. Alle Aktionen sind dank der tatkräftigen Unterstützung aller teilnehmenden Riedenburger Gewerbetreibenden, Vereine, Gruppen und Organisationen für die Besucher/-innen kostenlos. Die Einnahmen durch die gebotenen kulinarischen Leckereien und Heißgetränke kommen der Nachbarschaftshilfe Riedenburg zugute. Darüber hinaus wird der Erlös durch den Heimatkalender für die beiden Riedenburger Mädchen Sophie und Miriam gesammelt. Eine Hälfte wird dem Verein zur Förderung krebserkrankter und körperbehinderter Kinder Ostbayern e.V. (VKKK) gespendet. Die andere Hälfte wird Rett Syndrom Deutschland e.V. für Miriams Hoffnung überlassen.

Die Stadt Riedenburg freut sich schon jetzt darauf, Sie bei der Veranstaltungsreihe „Riedenburger Adventskalender“ sowie am traditionellen Christkindlmarkt begrüßen zu dürfen und wünscht Ihnen eine besinnliche Vorweihnachtszeit.

Kontakt und weitere Informationen:

TOURIST-INFORMATION RIEDENBURG
Marktplatz 1, 93339 Riedenburg
Tel: 09442 90 50 00, Fax: 09442 90 50 02
E-Mail: touristik@riedenburg.de
Homepage: www.riedenburg.de



Bild: M. Absenmeier

HOTEL - GASTHOF



ZUR KRONE PRUNN



TEL 09442-1507

Hotel-Gasthof „Zur Krone Prunn“
Prunner Hauptstraße 13
93339 Riedenburg
Tel. 09442 1507
gasthof-krone-prunn@t-online.de
www.hotel-zur-krone-prunn.de
Fax 09442 3158

Ab 25. November:
sonntags Gänsebrust und frische Entenviertel

Weihnachten:
Heiliger Abend geschlossen, 1.+2. Weihnachtsfeiertag
geöffnet, Silvester und Neujahr geöffnet

Ab 10. Januar bis Ende März 2018:
Großes Nudelbuffet zum satt Schlemmen

Ab November bis Ende März: Montag Ruhetag



**Genießen
Erholen
Natur erleben**

**DER NEUE
KALENDER
IST DA !!!**

**AUGENBLICKE
2018**



Fotografie 10
Rainer Schneck

FOTOGRAFIE
-RAINER.SCHNECK-

**Fotos vom wunderschönen
Donau- und Altmühltal**

Verkauf bei: Bauer & Sohn in Kelheim
Buchhandlung Nagel in Abensberg
oder unter rainer@fotografie-schneck.de
www.fotografie-schneck.de

**Freitag 17/11/17
MASHUP Germany LIVE**

www.ganzhaus-treffer.de
JEDEN FREITAG PARTY!

**Samstag 25/11/17
HEKTAR - PARTY**

**Freitag 01/12/17
EIN-EURO-FREITAG**

**Freitag 08/12/17
MALLE FÜR ALLE**

**Freitag 15/12/17
TREFFER WEIHNACHTSFEIER**

TREFFER



R.+ C. Klötzel

Kunstvolles aus Metall, Holz
und Floristik



*Psssst
Weitersagen!!*

Adventstimmung bei R&C

*Lassen Sie sich am
25.11.2017 von 10:00 bis
18:00 Uhr auf dem 300
Jahre alten Juraanwesen
der Familie Klötzel vor-
weihnachtlich verzau-
bern.*

*Sie können Kunsthand-
werk aus Metall, Holz-
skulpturen und Floristik
aus eigener Produktion
bestaunen und erwer-
ben.*



Öffnungszeiten:

Mittwoch 10:00 - 13:00 Uhr
16:00 - 19:00 Uhr
Samstag 10:00 - 13:00 Uhr

*Aktuelles & Urlaubszeiten finden Sie
auf unserer Homepage
und auf Facebook*



Kirchstraße 12
92339 Grampersdorf
Tel.: 0 84 66 / 90 47 34

www.r-c-kloetzel.de



Romantischer Weihnachtsmarkt in Berching

Alljährlich findet am 3. Adventswochenende der romantische Weihnachtsmarkt statt. Das mittelalterliche Ambiente gibt dem Markt ein besonderes Flair, und die Krippenausstellung im historischen Obergeschoss des Kulturhauses Schranne ist ein Highlight der Veranstaltung.

Im Rathaus-Innenhof erwartet Sie eine Krippe mit lebensgroßen Figuren und Schafen. Für Kinder bieten wir jedes Jahr im Rathaus-Erdgeschoss eine Bastel- und Malstube, Kutschfahrten und eine Kinderandacht in der St. Lorenz-Kirche mit Lichterzug in die Innenstadt an. Im Rathaus, im Soifererhaus und in der Sparkasse finden verschiedene Ausstellungen und Vorführungen statt. Weihnachtliche Klänge von Gesangs- und Musikgruppen aus der Region umrahmen den Weihnachtsmarkt an beiden Tagen.

WAS FINDEN SIE WO ?

KINDERWEIHNACHT IM UND UM'S RATHAUS

- Kinder basteln für Weihnachten

RATHAUS-RÜCKGEBÄUDE (SCHRANNE)

- Krippenausstellung, Sa. u. So. ab 13.00 Uhr geöffnet
- Kaffee und Kuchen

RATHAUS-INNENHOF

- Krippe mit lebensgroßen Figuren und Schafen
- Kinderkarussell

RATHAUS-ERDGESCHOSS UND 1. STOCK

- Radioausstellung im Erdgeschoss
- Modelleisenbahnausstellung im 1. Stock

WEIHNACHTEN IM SOIFERERHAUS

- Kunstaussstellung

SPARKASSE - FOYER

- Ausstellung und Vorführung von Handwerkskunst

BÜHNE

- Musikalisches Rahmenprogramm mit Chören & Instrumentalgruppen aus der Region
- Kutschfahrten für Kinder am Sonntag ab Bühne

ECKDATEN

16./17.12.17
Samstag 16 -21 Uhr,
Sonntag 13-19 Uhr

Infotelefon:
08462 20513



Tratner

Gastwirtschaft · Hofvermarktung



Kesselfleischessen

Freitag:

24.11./01.12./15.12./12.01./26.01./ 02.02./
16.02./23.02./09.03./16.03.

Samstag:

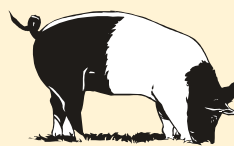
18.11./09.12./20.01./10.02./03.03./24.03.

Beginn jeweils

Freitag um 19.00 Uhr, Samstag um 11.00 Uhr

Nur mit vorheriger Anmeldung bis Dienstag vor dem jeweiligen Termin. Bei Gruppen ab 25 Personen weitere Termine nach Vereinbarung möglich. Änderungen vorbehalten.

Wir schlachten selbst und wursten frisch.



Besuchen Sie unseren Hofladen

Öffnungszeiten:

Freitag 8.30 - 12.00 Uhr
14.00 - 18.00 Uhr
Samstag 8.00 - 12.00 Uhr

Partyservice mit Zeltverleih (10 x 5 m)

Josef Tratner jun.

Perletzhofen 11 · 93339 Riedenburg

Telefon 094 42-4 27 97 82

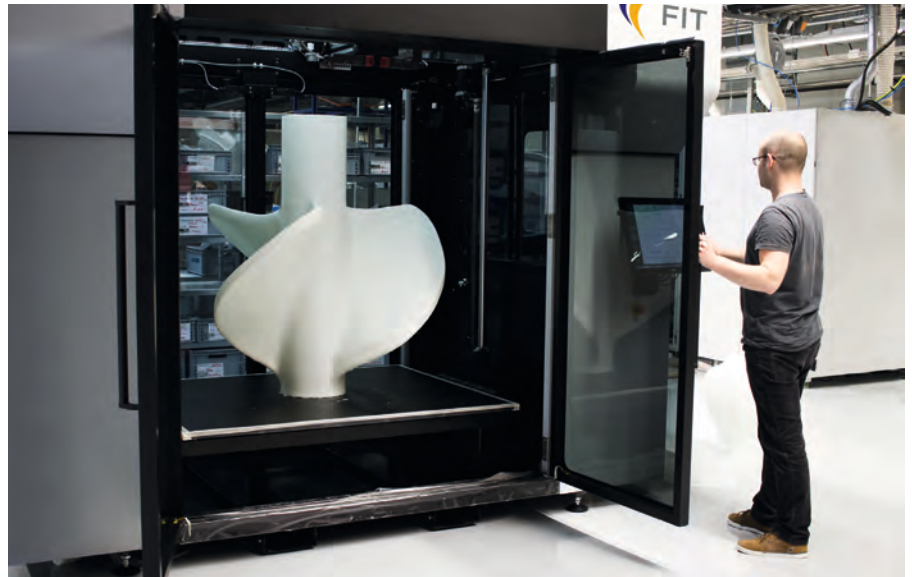
E-mail: hofvermarktung.tratner@web.de

FIT erweitert Lösungsportfolio

Erstmals ökonomische Herstellung großer Kunststoffbauteile möglich

TEXT & BILD: FIT AG

Die FIT AG, ein Pionier im Bereich der Additiven Fertigung, ist als Technologiescout immer den neuesten und vielversprechendsten Technologien auf der Spur. Das neueste Highlight im Maschinenpark der FIT ist eine extrem leistungsfähige Fertigungsanlage auf Basis einer neuartigen, in Israel entwickelten Technologie. Damit lassen sich erstmalig sehr große Kunststoffteile mittels additiver Fertigung ökonomisch herstellen. Als Innovationsführer bietet FIT die GDP Technologie derzeit exklusiv in Deutschland an. Beim „Gel Dispensing Printing“ wird aus einem Extruder ein spezielles Gel schichtweise aufgetragen und anschließend mit UV-Licht ausgehärtet. Die Schichtstärke kann dabei zwischen 0,7 mm und 2,1 mm variiert werden.



Im GDP-Verfahren hergestellte Propellerschraube mit einem Durchmesser von 1200 mm

VORTEILE DES GDP-VERFAHRENS IM VERGLEICH ZU ANDEREN VERFAHREN

Ein Vorteil durch die Verwendung von Gel ist ein weitgehend supportloser Aufbau auch bei starken Hinterschnitten. Deckel können sogar bis 20 cm Durchmesser supportfrei aufgebaut werden. Ein weiterer, buchstäblich „großer“ Vorteil liegt darin, dass Kunststoffobjekte im XXL-Format hergestellt werden können. Einteilig sind Bauteile einer Größe von 1,8 m x 1,5 m x 1,2 m möglich. Die Druckgeschwindigkeit ist bis zu 10mal höher als bei anderen additiven Ablegeverfahren. Die bei FIT eingesetzte Anlage arbeitet mit zwei Druckköpfen, die simultan arbeiten können. Die mit GDP erzeugten Rohlinge lassen sich mit allen klassischen Modellbautechniken in die gewünschte Optik bringen, beispielsweise durch Überfräsen, Schleifen und Beschichten.

ZUKÜNFTIGES POTENTIAL

Durch die Verwendung von hochviskosem, UV-aushärtbarem Material bietet sich dieses Verfahren für den Einsatz vielfältiger neuer Materialien an. Damit können weitere Applikationen in neuen Zielmärkten entstehen. Denkbare Anwendungen sind beispielsweise

Objekte zur visuellen Kommunikation, Werbeobjekte, Leuchtkörper, Tiefziehformen und Konzeptmodelle, aber auch Möbel und natürlich Kunst- und Designobjekte. Durch die Anbindung der FIT an eine Vielzahl von Forschungsnetzwerken werden hier mittelfristig neue Anwendungsgebiete entstehen.

„Das GDP-Verfahren ergänzt unser Leistungsspektrum ganz hervorragend“, erklärt Carl Fruth, Gründer und Vorstandsvorsitzender der FIT AG. „Nun können wir endlich unsere Kundenwünsche in Richtung großer Bauteile besser erfüllen. Die GDP-Technologie ist eine ideale Erweiterung zu der von uns eingesetzten Frästechnologie. Durch unser vielfältiges Arsenal von Nachbearbeitungstechnologien im Modellbau in Lupburg und München bieten wir unseren Kunden effiziente Lösungen hinsichtlich kurzer Lieferzeit und geringer Kosten. Wir sind stolz, diese Vielzahl von Lösungen kompetent und verantwortlich aus einer Hand anbieten zu können.“

In Ihrer Nähe!

JEMAKO – die Premiummarke für Ihr Zuhause

Ich berate Sie gerne!

I. Rösch
selbst. JEMAKO
Vertriebspartner

Sausthal 5b
93346 Ihrlerstein
Tel. 09447 991435
Mobil: 0151 18114846
ingo-roesch@jemako-mail.com


JEMAKO
SIMPLY CLEAN.

REGIONALFIT ONLINE

Alle Ausgaben finden Sie **auch online** zum Blättern und zum Nachschauen, wenn Sie unterwegs sind: WWW.REGIONAL-FIT.DE oder



REGIONALFIT ABONNEMENT

Wir versenden die RegionalFit auch im **Abo zum Preis von 19,50 €/Jahr**. Bestellen Sie einfach per Tel. 09499 942722 oder E-Mail: info@medienhaus-waldhier.de.



Ein Projekt mit vielen Gewinnern

Altmühlleiten und „20 Jahre Altmühltaler Lamm“

Was hat es mit dem Naturschutzgroßprojekt „Altmühlleiten“ auf sich? Viele Dinge machen den landschaftlichen Reiz der Altmühlleiten aus. Zum einen das relativ trocken-warme Klima: Nicht von ungefähr vermitteln die Wacholderhänge und Magerrasenböden einen Hauch von Süden. Auch die jahrhundertelange, naturverträgliche Nutzung hat die Landschaft geprägt.

Eine große Zahl unterschiedlichster Lebensräume für Tiere und Pflanzen ist die Folge des jahrhundertelangen Nebeneinanders der verschiedenen Wirtschaftsformen Beweidung, Steinabbau und Waldwirtschaft. Zahlreiche Pflanzen- und Tierarten, die in anderen Teilen Deutschlands selten oder gar schon verschwunden sind, haben an den Altmühlleiten einen Rückzugsraum gefunden. Die auf dem 3879 Hektar umfassenden Gebiet lebenden seltenen und bedrohten Arten sollten geschützt werden. Ebenso sollte das typische Kulturlandschaftsbild mit Wacholderheiden und Trockenrasen erhalten und gefördert werden und daneben der landschaftliche Wert für den Tourismus gesteigert und ein zusätzliches Standbein für Landwirte durch Landschaftspflegearbeiten mittels Schafherden geschaffen werden. Daher wurde von 2005 bis 2007 ein Pflege- und Entwicklungsplan erstellt, der von 2009 bis 2017 umgesetzt wurde. Rund 130 Hektar Flächen wurden angekauft und über 300 Maßnahmen verwirklicht. Diese dienen unter anderem der Erhaltung und Entwicklung von Magerrasen, Wacholderheiden, Felsen und sekundären Trockenstandorten in Steinbrüchen und Schuttfluren, struktur- und totholzreichen alten



Waldbeständen und Hütewäldern sowie der Extensivierung intensiv genutzter Acker- und Grünlandstandorte.

Drei Landkreise – im Kelheimer Raum erstreckt sich der Projekt- raum über die Altmühlhänge von Riedenburg bis Kelheim –, drei Regierungsbezirke und viele Gemeinden haben für die gemeinsamen Ziele Landschaftsschutz, Naturschutz und Genuss zusammengearbeitet. „Die Erfolge, insbesondere in Zusammenarbeit mit den Schäfern, Landwirten und der Region, haben eindrucksvoll unter Beweis gestellt, dass sich Naturschutz sehr gut mit wirtschaftlichen Interessen verbinden lässt“, meinte Thomas Graner, Abteilungspräsident beim Bundesamt für Naturschutz (BfN) beim Festakt zum Abschluss des Projekts im September in Böhming.

Insgesamt standen etwa sieben Millionen Euro zur Verfügung. Etwa 4,5 Millionen Euro (65 Prozent) kamen aus Bundesmitteln, der Bayerische Naturschutzfonds steuerte etwa 1,7 Millionen Euro (23,9 Prozent) bei, und der Zweckverband Naturschutzgroßprojekt Altmühlleiten war mit 800000 Euro (11,1 Prozent) beteiligt.

Um die erfolgreiche Arbeit fortzuführen, gibt es bereits Pläne: Die Projektflächen sollen in das Vertragsnaturschutzprogramm zur Förderung extensiver Beweidung in der Hüteschafhaltung, das Kulturlandschaftsprogramm zur Förderung der Extensivierung landwirtschaftlich genutzter Flächen und das Vertragsnaturschutzprogramm Wald aufgenommen werden. Dafür wurde ein Landschaftspflegeverband gegründet.

QUELLEN: REGINE ADAM/DONAUKURIER, WWW.ALTMUEHLLEITEN.DE



Gemeinde Ihrlerstein

Leben mit „Wir-Gefühl“ auf der Jurahochfläche

Liebe Leserinnen und Leser
von „RegionalFit“

Als 1. Bürgermeister der Gemeinde Ihrlerstein im Landkreis Kelheim darf ich Sie ganz herzlich begrüßen und Ihnen unseren schönen Ort auf der Jurahochfläche näherbringen. Ihrlerstein, oder im Volksmund „die Brand“ genannt, hat derzeit ca. 4200 Einwohner und liegt in viel Wald eingebettet nördlich von Kelheim mit einem herrlichen Blick auf das Tal des RMD-Kanals und das Donautal. Gerade jetzt im Herbst ist die beste Zeit zu einem Spaziergang an der Hangkante gegenüber der Befreiungshalle, inmitten buntgefärbter Landschaft und wertvoller Magerrasenflächen.

In Zusammenarbeit mit dem Landschaftspflegeverband Kelheim hat sich die Gemeinde am Naturschutzgroßprojekt Altmühlleiten beteiligt und es geschafft, mit geförderten Grundstücksankäufen und Bau eines Steinschlagzaunes die Schafbeweidung wieder zu ermöglichen, um so die einzigartige Naturlandschaft zu pflegen und zu erhalten.

Mit einer Planungsphase von 2005 bis 2009 und einer Umsetzungsphase von 2009 bis 2017 haben der Bund, der Freistaat Bayern und die Kommunen von Pappenheim bis Ihrlerstein auf einem Umgriff von insgesamt 3879 ha Maßnahmen umgesetzt und mehrere Millionen Fördermittel sinnvoll vergeben. Im Rahmen des diesjährigen Lammabtriebes in Böhming an der Altmühl konnte Ende September der Abschluss der Maßnahmen des „Projektes Altmühlleiten“ gefeiert werden.

Habe ich Sie neugierig gemacht? Wenn Sie Näheres erfahren möchten, können Sie sich gerne auf unserer Homepage www.ihrlerstein.de oder bei einem persönlichen Besuch informieren.

Ich wünsche Ihnen eine schöne „Herbstzeit“ und verbleibe mit freundlichen Grüßen!

Josef Häckl
Erster Bürgermeister





... weil´s
ned wurscht is
woher d´Wurst is...

Metzgerei Döhl

✉ Hauptstr. 10
93346 Ihrlerstein
☎ 09441/3587
✉ metzgerei-doehl@gmx.de
🏠 www.metzgerei-doehl.de
📌 Metzgerei Döhl

Besuchen Sie uns in
Ihrlerstein, Kelheim,
Riedenburg, Painten
und Laaber



Deufel Bau GmbH

- Gerüstbau • Neubau • Sanierung • Putzarbeiten • Pflasterarbeiten
- Baugeräte- und Schalungsverleih

Rappelshofen 10 a · 93346 Ihrlerstein · Tel. 0 94 47 - 4 36 · Mobil 01 51 - 18 47 82 08
e-mail: deufel-bau@t-online.de

JAHRES- und GEBRAUCHTWAGEN

Vermittlung von EU-Fahrzeugen
Finanzierung & Leasing



**KFZ-Meisterbetrieb · HU- & AU-Abnahme
Reparaturen nach Herstellervorgaben**

In unserem Familien-Unternehmen bauen wir auf unsere langjährige Erfahrung, gepaart mit bestens geschulten Mitarbeitern und einer modernen Werkstattausstattung. Seit 2016 warten wir mit dem Bau unserer neuen Werkstatt auch Transporter und größere Fahrzeuge. Selbstverständlich reparieren wir ebenfalls Fahrzeuge, die nicht bei uns gekauft wurden.

Unser Portfolio umfasst:

- Kfz-Reparatur · Unfallinstandsetzung**
- Klima-Service · Glasreparatur**
- Abschlepp- & Pannenhilfe · Reifenservice**

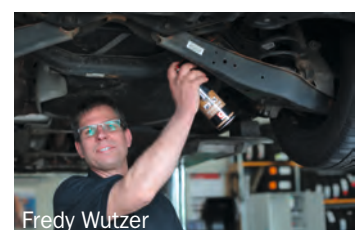
Tel. 09441/7039376 info@autopark-kirche.de
Fax 09441/7039379 www.autopark-kirche.de



Das Team vom Autopark Kirche



Kfz-Meister Thomas Kirche



Fredy Wutzer

30 Jahre Berufserfahrung

40 Jahre Möller-Chemie

Hersteller für Steinpflegemittel
aus Ihrlerstein

Die MÖLLER-CHEMIE Steinpflegemittel GmbH ist seit 40 Jahren Hersteller im Bereich Reinigung, Schutz und Pflege von Naturstein, Keramik und Kunststein tätig. Unser Ziel ist eine konstante, hochwertige Produktqualität der Steinpflegemittel sowie die partnerschaftliche Unterstützung der Fachbetriebe bei der Umsetzung Ihrer Steinbehandlung.

Das Unternehmen wurde 1977 von Herrn Helmut Möller (verstorben 2003) in Ihrlerstein gegründet und wird zwischenzeitlich in 2. Generation von Herrn Jürgen Möller geführt. Es erfolgten internationale Expansionen in über 40 weitere Länder weltweit. Unsere umfangreiche Produktpalette umfasst nahezu den kompletten Behandlungsbereich von Naturstein und Fliesen und wird fortlaufend weiterentwickelt.

FÜR DIE REINIGUNG VON NATURSTEIN UND FLIESEN BIETEN WIR AN:

■ GRUNDREINIGER

Diese werden für die Baufeinreinigung und/oder eine periodische Reinigung benötigt. Sehr wichtig ist eine Grundreinigung auch für die Vorbereitung von Imprägnierungen oder Versiegelung.

■ REINIGER FÜR DEN AUSSENBEREICH

zur Entfernung von Grünbelag, Schimmel und weiteren Verschmutzungen.

■ FLECKENTFERNER

für verschiedenste Verschmutzungen, wie z.B. Öl und Fett.

■ SPEZIELLE REINIGER

z.B. für Fliesen und Keramik, zum Kalk entfernen oder Fugenreiniger.

STEINPFLEGEMITTEL UND MEHR:

Der Service an unseren Kunden hat in unserem Unternehmen einen hohen Stellenwert. Die Kundenbetreuung erfolgt deshalb durch erfahrene Außendienstmitarbeiter und wird durch technische Berater im Firmenstammsitz ergänzt. Eine weitere Präsenz erfolgt laufend durch die Teilnahme an internationalen Fachmessen.

Unser Unternehmen legt Wert auf hohe Qualität und harmonische, persönliche Beziehungen. Dies spiegelt sich in unseren Produkten, im Umgang mit unseren Kunden, bei den Mitarbeitern und auch in unserem sozialen Engagement in der Region Kelheim wieder.



Für den Erhalt der Schönheit



ab dem ersten
Tag der Nutzung.

www.moellerstonecare.eu

Wenn Ihr Kunde kein
Baumarkttyp ist:

Produkte von moellerstonecare
werden exklusiv nur vom
Fachhandel / Handwerk
weitergegeben.

Ihr Partner für die
Steinpflege



„Die Brand“ hat Charme

Allround-Talent Ihrlerstein als Lebensmittelpunkt

Ihrlerstein ist eine ausgesprochene Siedlungsgemeinde. Die ruhige Wohnlage, der landschaftliche Reiz des Juras und die herrlichen weitläufigen Wälder machen Ihrlerstein zu einem begehrten Wohnort mit einem hohen Erholungs- und Freizeitwert. Heute leben hier rund 4200 Einwohner auf 23 Quadratkilometer Gemeindefläche, die sich nördlich Kelheims auf den waldreichen Ausläufen der Südlichen Frankenalb erstrecken. Damit ist Ihrlerstein eine der größten Flächengemeinden Bayerns.

AUF STEIN GEBAUT

Obwohl der verhältnismäßig junge Ort in seiner heutigen Prägung erst im Jahre 1935 durch den Zusammenschluss von Neukelheim und Walddorf entstand, verfügt er dennoch über eine interessante Geschichte. So hat der Steinabbau seit dem Mittelalter eine lange Tradition. Doch erst durch Jakob Ihrler, den Namensgeber der Gemeinde, wurde der hier anstehende Grünsandstein und der darunter liegende Kalkstein weit über Bayern hinaus bekannt und geschätzt. Der erfolgreiche Steinbruch-Unternehmer führte Ihrlerstein im 19. Jhd. zu wirtschaftlicher Blüte.

Als sich im Jahre 1935 die Orte Neukelheim und Walddorf zu einer Großgemeinde zusammenschlossen und ein Name für die neuzubildende Gemeinde gesucht wurde, erinnerten sich die Verantwortlichen

wieder an Jakob Ihrler. In Gedenken an seine Verdienste für den Ort nannte sich die Gemeinde fortan Ihrlerstein.

DAS WAPPEN DER GEMEINDE

Im Jahr 1966 erhielt Ihrlerstein ein Gemeindegewapp. Die Generaldirektion der Staatlichen Archive Bayerns lieferte den Entwurf, der die Geschichte Ihrlersteins widerspiegelt. Die Tanne versinnbildlicht den ehemaligen Königsforst, den Einwald, der einmal von der Altmühl bis fast vor die Tore der Stadt Regensburg reichte. Der Steinhammer symbolisiert als Werkzeug des Steinmetzes die überregionale Bedeutung des Kalksteinabbaus seit dem Mittelalter auf dem Gemeindegebiet. Die Axt weist als Werkzeug des Waldarbeiters auf den Holzreichtum des Einwaldes hin, dessen Eichen und Buchen im Mittelalter in vielen berühmten Regensburger Kirchen zu Altären, Kirchenstühlen und Kanzeln

verarbeitet wurden. Die drei Sterne symbolisieren eine uralte Sage, die von drei adeligen unverheirateten Töchtern des Grafen Pürkenhammer von Pürkenfels handelt, die einmal vor undenklichen Zeiten die Besitzerinnen des Einwaldes waren und diesen „allen guten Gesellen“ vermachten. Da sich damals aber ein jeder im weiten Umkreis als ein „guter Geselle“ betrachtete, war der Wald über Jahrhunderte hinweg ein Streitobjekt aller anliegenden Gemeinden.

WIRTSCHAFTSFREUNDLICHE GEMEINDE

Der Ort verbindet heute das ruhige und entspannte Leben in der Gemeinschaft einer kleinen Gemeinde mit den Annehmlichkeiten einer guten Infrastruktur, die eine Nähe zu Kelheim und Regensburg ermöglicht. Die Autobahnen A3 und A93 sind nicht weit entfernt. Die nächste Bahnstation liegt in Saal an der Donau. Eine Buslinie verbindet Ihrlerstein direkt mit Kelheim.

Kleine und mittelständische Unternehmen in der Gemeinde schaffen zahlreiche Arbeitsplätze. Zum Beispiel Im Gewerbegebiet „Brückl“, aber auch im Ort verteilt haben sich unterschiedlichste Betriebe von Baggerarbeiten und Elektrohandel über chemische Erzeugnisse und Baugewerbe bis zu Floristik und Geschenkartikel niedergelassen. Die Firma Möller-Chemie vertreibt



Von der Kinderkrippe bis zur Mittelschule deckt Ihrlerstein den Bedarf an Betreuung und Bildung der jungen Generation

Das nahtlos anschließende Kelheim „zu Füßen der Brand“ schließt Versorgungslücken, eine Buslinie sichert die Erreichbarkeit Kelheims

von Ihrlerstein aus weltweit ihre Steinpflegeprodukte. Der bekannte Kinderliedermacher „Donikkl“ hat hier sein Tonstudio. So werden die ortsansässigen Betriebe zu einem weiteren wichtigen Stützpfeiler der Gemeinschaft.

VEREINSLEBEN WIRD IN IHRLERSTEIN GROSSGESCHRIEBEN

Ihrlerstein ist eine wachsende Gemeinde. Die Zahl der Geburten und Zuzüge übersteigt die der Wegzüge und Sterbefälle. Die wichtigste soziale Instanz des Ortes sind die Vereine. Hier treffen sich viele Menschen bei Sport, Spiel, Spaß und Kultur, lernen sich kennen, tauschen sich aus, streiten und versöhnen sich. Vor allem engagieren sie sich für ihre Leidenschaft, ihren Verein und damit für ihre Gemeinde. Vom Sport- und Schützenverein über den Tennisclub und das Karate-Dojo bis zum Musikförderkreis und den Freunden des Kindergartens sind die Einwohner von Ihrlerstein in zahlreichen Vereinen aktiv. Alle Generationen beteiligen sich mit Elan, Kompetenz und Wissen am jeweiligen Übungsbetrieb, an der Organisation des Vereins, Weiterbildung, übergreifendem Engagement sowie gesellschaftlichen Zusammenkünften.

NIEMAND WIRD ALLEIN GELASSEN

Die Gemeinde Ihrlerstein ist auch ein idealer Wohnort für die Vereinbarkeit von Beruf und Familie. Zwei Kindergärten sowie eine Grund- und Mittelschule sind vorhanden. In den Kindergärten buchen die Eltern den entsprechenden Betreuungsbedarf und bringen ihre Kinder den Zeiten entsprechend in den Kindergarten oder die Kinderkrippe. So starten die jüngsten Einwohner der Gemeinde professionell betreut, spielerisch, wohnortnah und motiviert in ihr Bildungsleben. Für Schulkinder besteht in Ihrlerstein ein Schulverband aus den Gemeinden Ihrlerstein und Essing sowie für die Jahrgangsstufen fünf bis neun zusätzlich mit Painten.

Von der Kinderkrippe über Kindergarten, Hort und Ganztagsbetreuung bis hin



zu Vorbereitungskursen auf den Schulabschluss oder außerschulischer Jugendarbeit ist die Arbeiterwohlfahrt mit über 1.000 betreuten Kindern und Jugendlichen darüber hinaus der größte Anbieter von Betreuungsangeboten im gesamten Landkreis Kelheim. Für die Kinderbetreuung gibt es außerdem eine Tagesmutter im Ort.

In Notfällen springt zusätzlich die Nachbarschaftshilfe ein. Die Helferinnen und Helfer der Nachbarschaftshilfe Ihrlerstein stehen Hilfesuchenden mit Rat und Tat zur Seite. Inzwischen engagieren sich 16 Männer und Frauen dort ehrenamtlich für ihre Mitmenschen. Selbstgesteckte Aufgabe der Nachbarschaftshilfe ist es, bei Einkäufen, Behördengängen, Arztbesuchen, stundenweiser Kinderbetreuung, Seniorenbetreuung, der Suche nach Hilfemöglichkeiten, Schwierigkeiten mit dem Ausfüllen von Formularen und Sprachschwierigkeiten zu unterstützen.

Außerdem steht sie für kleinere handwerkliche und gärtnerische Arbeiten, Gespräche, Spaziergänge, Besuche, Notfallversorgung von Tieren und vieles mehr zur Verfügung. Hilfe erfolgt möglichst schnell und unbürokratisch. Dabei ergänzt die Nachbarschaftshilfe die bestehenden hauptamtlichen oder ehrenamtlichen Dienste und ersetzt sie nicht. Alle Mitarbeiterinnen und Mitarbeiter haben sich zur Verschwiegenheit verpflichtet und erzählen selbstverständlich nicht weiter, was sie von anderen Menschen erfahren. Die Nachbarschaftshilfe ist kostenlos, nur für Fahrten wird ein Kilometergeld von derzeit 30 Cent als Kostenbeitrag berechnet. Wenn nicht ausreichend oder qualifiziert unterstützt werden kann, vermittelt die Nachbarschaftshilfe Bedürftige an andere Organisationen weiter. So wird in Ihrlerstein niemand allein gelassen.

weiter auf Seite 28

Das FeuerHerz in Sausthal

Events & Abenteuer rund ums Lagerfeuer

In Sausthal, zwischen weiten Wiesen, Feldern und Wäldern, liegt das urige Wirtshaus Wäscherhartl. Seit drei Jahren belebt Betreiber Jürgen Reinsch mit innovativen Ideen und viel Herzblut diesen idyllischen Ort. Als zentraler Mittelpunkt zahlreicher Outdoor-Veranstaltungen lodert ein wärmendes Lagerfeuer. Bei schlechten Witterungsverhältnissen bietet eine Jurte (mongolisches FeuerZelt) Schutz vor Wind & Wetter.

Die urige und historische Einrichtung der Gaststube vom Wäscherhartl versprüht Gemütlichkeit. „Man hat gerade im Winter das Gefühl, man wäre auf einer Berghütte“, erzählt Reinsch. Der Hausname „Wäscherhartl“ lässt sich fast 200 Jahre zurückverfolgen, als in der Nähe des heutigen Namensträgers ein Einödhof stand, der von einem gewissen Leonhardt betrieben wurde. Der „Hartl“ gewährte den Köhlern und Waldarbeitern nicht nur Schutz vor Unwettern und bot ihnen eine deftige Brotzeit an, nein, laut Überlieferung des Volksmundes nähte er die zerschlissene Kleidung und wusch deren Wäsche. So wurde mit der Zeit aus dem „Hartl, der die Wäsche wusch“ eben der Wäscherhartl!

Heute genießt man am wärmenden Kachelofen leckere Speisen, deftige Brotzeiten, süßige Biere und edle Tropfen. Hin und wieder begleitet durch stimmungsvolle „Stubn-Musi“. Im Veranstaltungskalender vom Outdoor-Projekt „Das FeuerHerz“ ist für jeden Geschmack

etwas dabei. Whisky-Tasting am Lagerfeuer (natürlich in der Jurte), spektakuläre Feuer-Show mit Dinner-Begleitung, romantisches Tee-Lichter- Meer

am Valentinstag, lustige Aktionen am Kinderfasching, exotische Klänge bei einem Didgeridoo-Konzert, stilvolle Weine- und edle Käse-Verkostung, Vorführung steinzeitlicher Überlebenstechniken, u.v.m.

Egal ob Hochzeiten, Geburtstage, Betriebsfeiern, Team-Events, Wanderausflüge, Familientreffen: Jürgen Reinsch steht Ihnen als kompetent-kreativer Veranstalter mit langjähriger Erfahrung zur Seite. In Kombination mit Sternwarte, Hochseilgarten (Naturfreundehaus), Jurte, zwei Kegelbahnen, Festsaal, schöner Biergarten, Gästezimmer, Outdoor-Bühne, Outdoor-Ausschank-Pavillon, Festzelt, eigener Bühnentechnik und zahlreichen Kontakten zu verschiedensten Künstlern findet sich sicherlich eine passende individuelle Umsetzung für Ihr Vorhaben.



Das FeuerHerz
Events & Abenteuer rund um's Feuer!

Reichhaltiges Programm über die „Rauhnächte“

- 28.12. Komm mit in die Steinzeit!
- 29.12. American & Irish Folk mit Tom „Cat“ Wilson
- 30.12. Steak & Ripperl-Abend, Live-Musik
- 01.01. Neujahrswanderung – Wir empfehlen Tischreservierung
- 03.01. Die FeuerHerz Rauhnacht (inkl. Perchten-Aufführung-Outdoor)
- 04.01. Die Wäscherhartl Wein-Nacht
- 05.01. Kindersternführung & Jurten-Erlebnisabend mit „Heike & Susi“
- 06.01. Didgeridoo-Workshop
- 07.01. Didgeridoo-Abend am Lagerfeuer

Ab sofort buchbar!

Infos & Karten unter:
www.dasfeuerherz.de
Telefon: 09447 99 10 566
Sausthal 1 • 93346 Ihrlenstein
(Landgasthof Wäscherhartl)

Ideal als Weihnachtsgeschenk:
Whiskey-Tasting am Lagerfeuer • 12. Januar
Das FeuerHerz Show-Dinner • 19.+20. und 26.+27. Januar
Valentinstag-Event • 14. und 16. Februar

M. HOFINGER

Elektrotechnik & Wärmetechnik

unsere Leistungen

Elektroinstallation Alt- und Neubau
 Elektrogeräte und Reparaturen
 Elektrische Fußbodenheizungen
 Marmorheizungen
 Wohnraumlüftungen dezentral



M. Hofinger
 Rappelshofen 9
 93346 Ihrlersstein

Tel: 09447-1231
 Fax: 09447-991510
 mail: m.hofinger@t-online.de
 www.elektro-hofinger.de

Mit Sicherheit mehr Platz für Abenteuer.

Subaru - einfach ankommen.



Allrad erleben. Winter genießen.

Sie suchen ein Auto, das Sie und Ihre Familie sicher bei jeder Witterung und jedem Terrain ihr Ziel erreichen lässt? Dann sollten Sie unsere Modellpalette kennenlernen. Wir freuen uns auf Sie!

Robert Christl
 Schellnecker Straße 1 a, 93343 Essing
 Telefon 09447/344, Telefax 09447/529
 Als Handelsvertreter für: Auto Kempinger GmbH, Jandelsbrunn

5 JAHRE GARANTIE
 SUBARU

Weltgrößter Allrad-PKW-Hersteller

www.subaru.de

Kraftstoffverbrauch (l/100 km): innerorts: 11,2-6,8; außerorts: 7,0-4,6; kombiniert: 8,5-5,4.
 CO₂-Emission (g/km) kombiniert: 197-141. Abbildungen enthalten Sonderausstattung.
 * Die gesetzlichen Rechte des Käufers bleiben daneben uneingeschränkt bestehen.



Mech. Werkstätte Schmidt

Schlosserei | Tankstelle
 und vieles mehr

Stiftstraße 20 · 93343 Essing
 Tel. 09447-371 · info@mw-schmidt.de

IHR PERSÖNLICHER MEDIENBERATER VOR ORT



REGIONALFIT

ALBERT WALDHIER:
 Marketingleitung
 Firmenmagazin RegionalFit
 Tel. 09499 942722
 info@medienhaus-waldhier.de
 www.medienhaus-waldhier.de

**MIT IHRER WERBUNG
 IM REGIONALFIT-MAGAZIN
 ERREICHEN SIE AUF EINEN SCHLAG
 ÜBER 100.000 LESER.**



• Parkett-, Design- und Laminatböden
• Wand- und Deckenverkleidungen
• Parkett- und Treppenrenovierungen
• Zimmertüren, Haustüren, Fenster

Siegfried Reisinger Tel. 09447 612, Fax 09447 731
 Schreinermeister Mobil 0171 2093688
 Sausthal 11 reisinger.innenausbau@t-online.de
 93346 Ihrlersstein www.schreinermeister-reisinger.de

Inh.: P. Kupfer

Bavaria Lounge



Öffnungszeiten: Täglich: 10 – 23 Uhr
 Dienstag Ruhetag

Nürnberger Str. 10, 93346 Ihrlersstein, Tel. 09441/6833900



BRANDLER
 HAUSBRAUEREI
 Ehrnthaller
 Naturtrüb, bayrisch,
 im Felsenkeller
 gereift

BILDUNG ZUM ENTDECKEN

Die Gemeinde fördert vielseitige Interessen. So dient die Bücherei sowohl zur allgemeinen beruflichen Bildung als auch zu Freizeitzwecken. Sie ist eine gemeinnützige Kultureinrichtung der Gemeinde Ihrlerstein mit dem Ziel, Medien in ihren Räumen zur Benutzung bereitzustellen und auszuleihen. Die Gemeindebücherei Ihrlerstein hält viele unterschiedliche Medien für alle Altersgruppen und fast jedes Interessengebiet bereit. Weiterbildung ist in Ihrlerstein auch im Rahmen von Kursen der Volkshochschule möglich. Die Volkshochschule Kelheim organisiert in Zusammenarbeit mit der Gemeinde Ihrlerstein verschiedene Angebote in der Jakob-Ihrler-Schule. Dabei handelt es sich um einen Sprachkurs, Energy Dance und Rückengymnastik.

MEDIZINISCHE VERSORGUNG

Bestens organisiert ist die medizinische Grundversorgung in der Gemeinde Ihrlerstein. Zwei Allgemeinmediziner sowie ein Zahnarzt betreuen die Einwohner des Ortes kompetent und fürsorglich. Ergänzt werden ihre Leistungen im Bereich Gesundheit und Wellness von einer Massagepraxis und einem Physiotherapeuten. Medikamente und die notwendige Beratung dazu gibt es in der örtlichen Apotheke. Wenn es einmal doch ernster ist, steht den Einwohnern der Gemeinde Ihrlerstein das nahegelegene Krankenhaus Kelheim zur Verfügung. Das erstklassig ausgebildete medizinische Personal der Goldberg-Klinik stellt die medizinische Grund- und Regelversorgung für die Region sicher. Die bestmögliche Förderung und Wiederherstellung der Gesundheit sowie die Linderung von Leiden ist ihr oberstes Ziel.

TRADITION UND KULTUR

Auch wenn Ihrlerstein als Ort noch nicht so alt ist, sind Tradition und Kultur wichtige Bestandteile des gesellschaftlichen Lebens. Fasching, Starkbier- und Bürgerfest – gemeinsam mit Vereinen und Wirten – und Theateraufführungen spielen eine wichtige Rolle im Jahreslauf. Denn sie sind gute Gelegenheiten, sich zu treffen, besser kennenzulernen und gemeinsam zu amüsieren. Alle Generationen nehmen mit Begeisterung daran teil. Dabei spielt auch die Nähe zur Natur eine Rolle. Denn die verschiedenen Jahreszeiten werden in Ihrlerstein noch bewusst erlebt und gestaltet, unter anderem bei den fröhlichen Ausflügen der Mittwochswanderer.

EIN RUHIGER URLAUBSORT

Ihrlerstein ist ein ruhiger Urlaubsort – mit seinen Ferienwohnungen ideal geeignet für Familien, mit der Jugendherberge



auch für Schulklassen, Jugendgruppen und Radfahrer. Ein besonderes Markenzeichen ist eine walddreiche Umgebung mit gut beschilderten Wanderwegen. Die alte wie auch die neue Pfarrkirche und ein stillgelegter Steinbruch, in dem bis vor kurzem Grünsandstein abgebaut wurde, sind eine Besichtigung wert. Ein geologischer Lehrpfad mit einer Länge von rund drei Kilometern weist auf die Besonderheit von Steinabbau, Dolinen und den Wasserkreislauf hin. Durch die Lage zum Altmühl- und Donautal ist Ihrlerstein ein günstiger Ausgangsort für Besichtigungstouren zur Befreiungshalle, dem Donaudurchbruch oder dem Kloster Weltenburg. Die zahlreichen Burgen und Schlösser im Altmühltal, wie beispielsweise Burg Randeck, Schloss Prunn und die Rosenburg in Riedenburg laden zu interessanten Besichtigungen ein.

IDYLLISCHE SEHENSWÜRDIGKEITEN

Der Erlebnispfad Juralandschaft führt Besucher zu den typischen Karsterscheinungen der Gegend und vermittelt ihnen einen Einblick, wie sich Natur und Menschen den wasserarmen, aber steinreichen Hochflächen anpassten. In Ihrlerstein erhalten die interessierten Besucher an dreizehn Stationen entsprechende Bild- und Textinformationen. Neun Klapptafeln dienen der Kontrolle ihres neu gewonnenen Wissens. Eine lesenswerte, farbig gestaltete Begleitbroschüre mit einer übersichtlichen Wanderkarte liefert dazu wertvolle Ergänzungen. Die Broschüre ist gegen eine Schutzgebühr von einem Euro bei der Tourist-Info Kelheim sowie in den Rathäusern von Ihrlerstein und Essig erhältlich. Idyllisch mitten im Wald liegt das Brünnerl. Dabei handelt es sich um eine steinerne Einfassung der ursprünglichen Quelle von

Der „Erlebnispfad Juralandschaft“ informiert den Wanderer geologisch und geschichtlich über das Leben auf den Jurahöhen. Der Himmelsweiher „Kuhtränke“ (r.o.) verlandet allmählich.

1634. Das Brünnerl war lange Zeit die kräftigste Quelle im Siedlungsgebiet Walddorf und Neukelheim. Seit dem 15. Jahrhundert bekannt und vor allem von den Besitzern der Branden – also durch Feuer gerodete Flächen – und den Steinmetzen genutzt, die ein freies Zugangsrecht besaßen, wurde das „Prindl“ im Pest- und Kriegsjahr 1634 in Stein gefasst, 1839 gab ihm Jakob Ihrler seine heutige Form. Daneben wurde im selben Jahr eine Brunnenanlage mit neuromanischen Formen errichtet, die auf dem Dreiecksgiebel eine Blechtafel mit der Geburt Christi zeigt. Im Jahre 1983 wurde sie restauriert. Der lauschige und idyllische Platz, an dem das Brünnerl steht, lädt immer zum Verweilen ein. Leider führt es aus unerklärlichen Gründen derzeit kein Wasser. Bei der kleinen und großen Kuhtränke handelt es sich um keinen natürlichen Weiher, sondern um eine Lehmgrube aus dem 18. Jahrhundert. Weil dieser Boden kein Wasser durchlässt, entstand ein sogenannter Himmelsweiher, wie ein Teich ohne Zufluss in der Region genannt wird, der früher der Wasserversorgung der Menschen und besonders der Tiere diente. Da Siedler den Wald als Weide nutzten, nannten sie die Wasserstelle „Kuhtränke“. Da sich jedes stehende Gewässer nach und nach mit Bodenschlamm füllt und vom Ufer aus zuwächst, findet eine allmähliche Verlandung statt, die man auch an der Kuhtränke gut erkennen kann. Das Röhricht entzieht dem Untergrund Wasser und sammelt abgestorbenes Pflanzenmaterial an. Es entsteht langsam ein Niedermoor.



NORDIC WALKING IN IHRLERSTEIN

Ihrlerstein punktet nicht nur mit kulturellen Angeboten. Die Ruhe und Schönheit der die Gemeinde umgebenden Natur lädt jedes Jahr viele Gäste zum Wandern und Radfahren ein. Ganz besonders eignen sich die Routen auch zum Nordic Walking. Diese relativ neue Sportart wurde als Sommer-Trainingsmethode der Spitzenathleten aus

den Bereichen Langlauf, Biathlon und der Nordischen Kombination in Zusammenarbeit mit dem weltgrößten Carbonstockhersteller exel entwickelt.

Im Gemeindegebiet von Ihrlerstein wurden zwei Routen für Nordic Walker beschildert. Damit wird die Gemeinde der immer größer werdenden Schar von Walkern gerecht, die bereits jetzt viele Waldwege benutzen. Der

erste Rundkurs beginnt beim Sportplatz der Gemeinde und führt über den Roten Buckel-Weg zum Schopper-Marterl. Der Rückweg geht über den Kreuzfichtenweg sowie der Straße am Waldrand zurück zum Sportplatz. Route Nummer zwei beginnt an der Palmbergstraße beim Chemiebetrieb Möller, führt über den Forstweg zur Verbindung in das Zieglertal und auf der Zieglertalstraße bis zurück zur Palmbergstraße und zum Ausgangspunkt. Natürlich können die beiden Wege auch in der jeweils umgekehrten Richtung begangen werden.

Das Nordic Walking hat in den vergangenen Jahren viele Anhänger gefunden, weil es die Gelenke weniger strapaziert als Joggen und durch die Benutzung von Stöcken auch den Oberkörper in den Bewegungsablauf miteinbezieht. Mehrere Gruppen, die für neue Teilnehmer stets offenstehen, sind an verschiedenen Tagen in der Woche, manche sogar mehrmals am Tag, unterwegs. Interessenten wenden sich an den BSC Ihrlerstein. Überhaupt laden die Vereine der Gemeinde Gäste, Besucher und alle Interessierten zum Mitmachen ein. In den jeweiligen Übungsstunden darf gerne jeder hineinschnuppern, der sich für eine spezielle Sportart interessiert oder seinen Sport auch während seines Aufenthaltes in Ihrlerstein ausüben möchte.

Sie haben einen feuchten Keller? Wir haben die perfekte Lösung.

Die Brauchwasserwärmepumpen von Novelan sind bei der Warmwasserbereitung die kostengünstige Alternative zur thermischen Solaranlage und entfeuchten ganz nebenbei Ihren Keller!

Ihre Vorteile:

- ✓ Komfortable Brauch-Warmwasserbereitung unabhängig vom bestehenden Heizsystem
- ✓ Eine Wohltat für feuchte Keller – Entfeuchtung von Räumen inklusive
- ✓ Geringer Platzbedarf, passt durch jede Tür – perfekt für die Altbausanierung
- ✓ Niedrige Betriebskosten
- ✓ Komplettes Abschalten der Gebäudeheizung im Sommer möglich



Lassen Sie sich von uns beraten!

Tischer

SANITÄR | SPENGLEREI | HEIZUNG

Am Schloßberg 19 | 93343 Essing | Tel. 0171-3750593 ■ info@tischer-sanitaer.de | www.tischer-sanitaer.de

Auf den Spuren von Jakob Ihrler

Bauten, Brüche, Brunnen erinnern an den Namensgeber Ihrlersteins

Der Geigerhof ist eine regionale Berühmtheit. Im Jahre 1826 wurde er von Jakob Ihrler als Gutshof mit zwei Wohnhäusern und Stallungen erbaut. Heute ist der Hof längst kein Steinbetrieb mehr, und die Steinbrüche sind stillgelegt. Der Betrieb wurde vollständig auf Obstbau umgestellt, den Edmund Geiger junior betreibt. Die Früchte gedeihen hier unter ähnlichen Bedingungen wie in Südtirol. Der Obstgarten des Geiger Hofes mit über 12.000 Apfelbäumen, Aprikosen, Mirabeln, Birnen, Kirschen usw. ist besonders zur Blütezeit Mitte Mai und zur Erntezeit im Herbst einen Besuch wert.

Auf dem Weg zur Obstplantage kommen Besucher am stillgelegten Steinbruch Jakob Ihrlers vorbei. Einst wurde aus dem Stein Großes gebaut, wie zum Beispiel die Ludwigsbrücke und die Glyptothek in München sowie die Befreiungshalle in Kelheim. Aber auch das Gutshaus wurde mit dem Grünsandstein aus dem Steinbruch errichtet, ebenso die alte Pfarrkirche St. Jakob.

Der spätere Unternehmer Jakob Ihrler, am 16. August 1791 in Dietfurt an der Altmühl geboren, lernte zunächst in Kelheim bei seinem Stiefvater Marx das Steinmetzhandwerk. Nach dessen Tode übernahm er im Jahre 1822 dessen Betrieb und lieferte die Steine zum Bau der Ludwigsbrücke in München. Die Menschen dort waren von der Schönheit seiner Steine so angetan, dass er fortan mit Aufträgen überhäuft wurde. Nach einem intensiven Arbeitsjahr war der alte „Grüne Bruch“ beim Brünnel jedoch erschöpft. Mit bewundernswertem geologischem Spürsinn und hohem Risiko eröffnete Jakob Ihrler 1825 einen neuen Steinbruch, der sich bald als wahre Goldgrube erwies. Zeitweise beschäftigte der damals größte Unternehmer im Bezirk Kelheim an die 200 Mitarbeiter, die für ihn Steine schlugen.

KNOCHENARBEIT, HUNGERLOHN UND TOD

Vor der Einführung der Dampfmaschine war die Arbeit in den Steinbrüchen körperlich äußerst schwer und gefährlich. Es kam zu vielen – auch tödlichen – Unfällen. Die tägliche Arbeitszeit dauerte im Sommer bis zu 14 Stunden. Einen gesicherten Arbeitsplatz und feste Löhne gab es nicht.

Der Verdienst richtete sich nach der Lage der Aufträge. Schon damals wurden Italiener als Gastarbeiter eingestellt, um die Lohnkosten zu drücken.

Wie hart damals tatsächlich gearbeitet wurde, zeigt die Tatsache, dass es ein ganzes Jahr harter Handarbeit dauerte, um den 1.400 Zenter schweren Kalksteinblock für die Kreuzigungsgruppe in Oberammergau herauszubringen. Auf Walzen rollten die Arbeiter ihn dann den Grönsdorfer Weg hinunter zum Kanal und fuhren ihn mit dem Schiff nach Regensburg, wozu insgesamt sechs Wochen benötigt wurden. Dort übernahm die Eisenbahn den Transport nach München, wo eine Straßenlokomotive den Block ins Atelier von Professor Halbig brachte. Mehr als zwei Jahre arbeitete der berühmte Bildhauer dann an der Kreuzigungsgruppe. Im Jahr 1875 dauerte es schließlich elf Tage, um die fertige Skulptur nach Oberammergau zu schaffen. Allein der Ettaler Berg nahm drei volle Tage in Anspruch. Ein Steinmetzmeister und sein Gehilfe verunglückten dabei tödlich. Damals war die Kreuzigungsgruppe das größte Steindenkmal der Welt und kostete König Ludwig II. das Vermögen von 400.000 Gulden.

ST. JAKOB – EIN VERMÄCHTNIS

Gemäß eines Gelübdes wollte der sozial eingestellte Jakob Ihrler eine Kirche für die zahlreiche Einwohnerschaft seines Dorfes errichten. Denn lange Zeit gab es zwischen den Orten Kelheim und Painten, die drei

Stunden zu Fuß auseinander liegen, kein Gotteshaus. Darum gelobte der Steinbruchbesitzer im Jahre 1825, bei guten Geschäften einen Teil seines Gewinns für einen Kirchenbau zu stiften. Doch beendete am 15. August 1852 ein Schlaganfall sein rastloses Leben, bevor er den Bau des Gebäudes überhaupt in Auftrag geben konnte.

Das Gelübde erfüllte erst posthum Ihrlers Schwiegersohn Carl Anton Lang, der die Jakobskirche erbauen ließ – auch wenn es bis dahin ein weiter Weg war. Zunächst sollte das Gotteshaus auf Anraten der Regierung genau auf der Grenze zwischen Neukelheim und Walddorf errichtet werden, um die Kosten für den Unterhalt gleichmäßig zu verteilen. Doch nach dem Tod des Stifters wollte sein Schwiegersohn nur eine Privatkirche auf seinem Grund in Walddorf bauen. Erst als die Regierung dem Wunsch nach vielen Jahren zustimmte, wurde 1868 schließlich der Grundstein gelegt, und fünf Jahre später konnte die Kirche eingeweiht werden. So entstand die alte Pfarrkirche St. Jakob und ist bis heute eng mit dem Namen Jakob Ihrler verbunden.

Auch das „Brünnel“ im Wald von Ihrlerstein erinnert an Jakob Ihrler. Er gab der steinernen Quelleinfassung von 1634 im Jahr 1839 seine heutige Form. Daneben wurde im selben Jahr eine Brunnenanlage mit neuromanischen Formen errichtet, sie wurde 1983 restauriert.



Jörg Schmid

Am Schlossberg 9
93343 Essing

Telefon 09447/652 Mobil 0170-9301164
Telefax 09447/991796 E-mail schmid-joerg@freenet.de

www.Rettungs-Lösch-Bergetechnik.de

Die sicherste und modernste Technik für Problembaumfällungen und Sturmschadenbeseitigung.

Baumfällung und verladen in einem Arbeitsgang aus sicherer Entfernung mittels Funkfernsteuerung.

Die Bäume werden stehend abgetragen, mit Hilfe des Ladekrans und angebautem Holzprozessor.

Mit dem mitgeführten Container kann der Baum sofort verladen werden. Es werden keine zusätzlichen Maschinen oder Behälter benötigt.

Auch Bäume neben oder unter Stromleitungen, an Hängen oder Böschungen und an Gebäuden sind kein Problem.





Kampf gegen den Brustkrebs

Reiter und Reiterinnen starten bei Schleifenritt

Die Reiter und Reiterinnen vom Reitstall Brock-Hof in Buch nahmen vom 22. bis 24. September 2017 an einem Schleifenritt zugunsten eines Projektes gegen den Brustkrebs teil. Insgesamt beteiligten sich zwanzig Pferde mit 28 Reitern an der von Pink Ribbon Deutschland initiierten Aktion. Die Sportler legten mit ihren Pferden eine Gesamtstrecke von 415 Kilometern zurück. Für jeden gerittenen Kilometer geht eine Spende an die Kampagne zugunsten der Brustkrebsbekämpfung.

Während des Rittes wurden Infölyer und pinkfarbene Schleifen an Passanten verteilt, um Aufmerksamkeit für das Thema Früherkennung



von Brustkrebs zu erregen. Die rosa Schleife „Pink Ribbon“ soll weltweit als Symbol für die Bekämpfung der Krankheit im Bewusstsein der Menschen verankert werden.

Zwei ausgeschriebene Wanderreit Touren mit zehn bzw. zwanzig Kilometern standen den Teilnehmern zur Auswahl. Die pinke Ausrüstung in Form von T-Shirts wurde von „Devicor Medical Germany“ mit Firmensitz in

Norderstedt bei Hamburg gestellt. Das Unternehmen produziert Biopsiegeräte zur Brustkrebsfrüherkennung. Die pinkfarbenen Gamaschen stammen vom Reitausrüster HKM, die Reitschabracken und Fliegenhäubchen vom Veranstalter Brock-Hof. Seit Montag den 25. September läuft die zweite Aktion im Internet unter www.pink-in-aktion.de. Hier können Privatpersonen, die diese Aktion gut finden, spenden. Unter allen Spendern wird ein Wochenende in einer Ferienwohnung vom Brock-Hof verlost.

TEXT: DANIELA CERROTTA-GÖTZ



Bei kaum einer anderen Krebserkrankung ist die Früherkennung so wichtig für die Heilungschancen.



Trockenbau & Innenausbau & Sanierungen

Ihr Montageteam/Meisterbetrieb **Konrad Niebler**

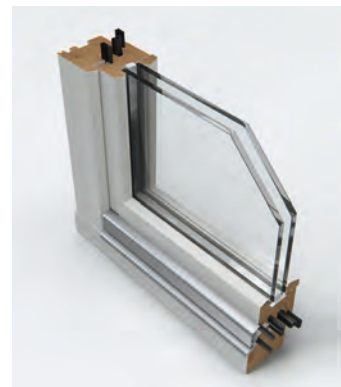
Mobil: 0171 7340423



Geht nicht – gibt's nicht!": Dichtungstausch vom Fachmann

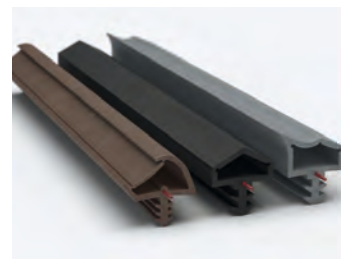
DICHTUNGEN SIND VERSCHLEISSTEILE

Dichtungen unterliegen täglich vielen kleinen mechanischen Belastungen. Darüber hinaus gleichen sie Bauleranzen aus und trotzen Temperatur-, Witterungs-, und Umwelteinflüssen. Im Laufe der Zeit verlieren Dichtungen jedoch ihre Elastizität. Dann bieten sie keinen Schutz mehr gegen Kälte, Feuchtigkeit und Schall. Spätestens jetzt sollten Sie ihre alte, verbrauchte, poröse Dichtung gegen eine neue, funktionsfähige Dichtung tauschen.



FACHGERECHT VERARBEITEN

Warum man sich Unterstützung vom Fachmann holen sollte? Die Verarbeitung von Dichtungen ist genauso wichtig wie die Wahl des passenden Profils. Es gibt eine große Vielfalt von Dichtungen, was Material, Form, Funktion und Farbe betrifft.



Wir prüfen Ihre Dichtungen in Haustüren, Fenstern und Zimmertüren. Verheizen Sie nicht Wärme ins Freie durch spröde Dichtungen!

ANFRAGEN UND BESTELLUNG BEI IHREM FACHLIEFERANTEN KONRAD NIEBLER

Unseren Kunden, Freunden und Geschäftspartnern wünschen wir eine besinnliche Adventszeit, ein gesegnetes Weihnachtsfest sowie Gesundheit und Zufriedenheit im kommenden Jahr!



Bügerl 4 · 93155 Hemau
Tel. 09491 9002-0 · Fax 09491 9002-1

www.montageteam-niebler.de
info@montageteam-niebler.de



50 Jahre Sportverein Aichkirchen

„Aller Anfang ist schwer“, sagt der Volksmund

TEXT & BILDER: ALBERT WALDHIER

Das diese Weisheit nicht aus der Luft gegriffen ist, bekamen die Gründungsväter des SV Aichkirchen vor 50 Jahren in aller Deutlichkeit zu spüren. Umso mehr ist ihr damaliger Mut zu bewundern. Denn die ersten nachweislichen Fußballspiele in Aichkirchen wurden bereits 1948 auf dem damaligen Turnplatz gegen Painten, Hemau und Jachenhausen ausgetragen.

Die folgenden Jahre wurde dann mehr oder weniger Fußball gespielt, bis am 6. November 1968 im Gasthaus Meyer 37 Personen zusammenkamen und an diesem Abend gleich eine Gründungsversammlung durchführten. Folgende Vorstandschaft wurde gewählt:

- 1. Vorstand Ludwig Meier
- 2. Vorstand Peter Schmid
- Kassier Georg Schweiker
- Schriftführer Johann Dlapka

Diese Männer und die 33 weiteren anwesenden Mitglieder waren somit die Gründer des SV Aichkirchen. Aber kaum war der SVA ins Leben gerufen, traten schon die ersten Schwierigkeiten auf: Es war nicht möglich, einen Sportbetrieb ohne einen geeigneten Sportplatz aufzunehmen. Aufgrund dieses Mankos wäre das

Projekt aktiver Fußball in Aichkirchen beinahe gescheitert. Durch das großzügige Entgegenkommen der SG Painten konnte hier jedoch eine Lösung gefunden werden. Schließlich wurde mit einer 1. Mannschaft und einer A-Jugend der Spielbetrieb aufgenommen.

Die damalige Gemeinde Aichkirchen baute 1971 dem SVA einen eigenen Fußballplatz neben dem Schulhaus in Aichkirchen. Was folgte, war der ganz normale Vereinsbetrieb mit Höhen und Tiefen.

**Fußball-Teams des SV Aichkirchen:
Erste Mannschaft 1971,
Jugend-Mannschaft 1969**





Im Jahr 1977 endete die bisherige Männerdomäne im Sportverein, den unter dem neuen Vorstand Walter Schopf wurden die erste Damengymnastikgruppe und 1980 eine Damenfußballmannschaft in Aichkirchen gegründet. Ein Verdienst des damaligen Vorstands Schopf war es auch, dass dem Sportverein beim damaligen Schulhausverkauf eine notarielle Grunddienstbarkeit für die damaligen Schulhauskellerräume und den Sportplatz eingeräumt wurde.

1986 übernahm die „Jugend“ die Führung des Vereines. Albert Waldhier wurde zum 1. Vorsitzenden, Andreas Ehrl zum Vize gewählt, Thomas Dürr war Kassier und Wendelin Dürr Schriftführer. Ganz leise sprach man in der Folge zum ersten Mal das Thema Neubau eines Sportplatzes an.

Ein entscheidendes Jahr für den SVA war 1990, es wurde mit dem Bau des neuen Sportplatzes begonnen. Die B-Jugend konnte ihren Meistertitel wiederholen, und die 1. Mannschaft klopfte erstmals bei der B-Klasse an. Dass der neue Sportplatz dem ganzen Verein Auftrieb gab, zeigten die folgenden Jahre: Die 1. Mannschaft stieg 1992 zum ersten Mal in die B-Klasse auf.

In das Jahr 1994 fielen die ersten Planungen eines neuen, vereinseigenen Sportheimes, was zu mancherlei Diskussionen in der Aichkirchner Bevölkerung führte. Das Für und Wider wurde gewissenhaft seitens der Vorstandschaft und des Vereinsausschusses abgeklärt und den Vereinsmitgliedern zur Abstimmung vorgelegt. Der Startschuss für den Neubau fiel 1996. Mit der Einweihung des Sportheimes und der Fahnenweihe wurde zwei Jahre später das 30-jährige Gründungsfest in einem würdigen Rahmen gefeiert. Im selben Jahr bildete sich aufgrund des Gymnastikraumes im neuen Sportheim auch eine Steppgruppe.

1999 übernahm dann erneut eine sehr junge Mannschaft die Führung des Vereins

mit Leonhard Fruth als 1. Vorsitzenden, Marianne Meier als 2. Vorsitzender und Thomas Dürr als bereits bewährtem Kassier und im Amt bestätigt. Leonhard Fruth war 1999 noch als aktiver Spieler bei dem bis dato größten sportlichen Erfolg der 1. Mannschaft des SVA mit dem Aufstieg in die Kreisliga dabei und führt seit dieser Zeit dieses Amt mit sehr viel Fleiß und Idealismus aus. Seit bereits 35 Jahren ist Thomas Dürr Kassier des SVA.

Der Verein hat in seiner langjährigen Geschichte immer wieder erfolgreiche Jugendarbeit geleistet und neue Jugendprojekte mit Kinderturnen und Jugendgemeinschaften im Fußballbereich mit den Nachbarvereinen Painten und Hemau gestartet. Seit 2006 ist eine Damenfußballmannschaft am Punktspielbetrieb beteiligt.

2017 führte der Sportverein erneut umfangreiche Bau- und Sanierungsarbeiten durch wie den Neubau einer automatischen Sportplatzberegnungsanlage mit Pumpenhaus und einer Wasserrückhaltezysterne sowie einer Neuanlage des gesamten Umfeldes vom Sportplatz und Eingang mit Terrasse zum Sportheim. 2018 sollen noch die mittlerweile notwendigen Sanierungsarbeiten im Sportheim erfolgen.

An dieser Stelle bedankt sich der Sportverein Aichkirchen bei seinen



oben links: Die Damen-Gymnastikgruppe bei einer Faschingsveranstaltung

oben rechts: Ehrenabend im Vereinslokal Meyer 1988 zum 20-jährigen Gründungsfest

bisherigen Funktionären in allen Abteilungen wie auch bei allen aktiven und passiven Mitgliedern für ihre Treue zum SVA – und das zum Teil seit 50 Jahren.

Anlässlich des 50-jährigen Gründungsfestes werden 2018 gesellschaftliche und sportliche Veranstaltungen durchgeführt, eine umfangreiche Jubiläumschronik erstellt und am 23. und 24. Juni ein Gründungsfest gefeiert werden.

unten: Die Aufstiegsmannschaft zur Kreisliga in der Saison 1998/1999 ganz unten: Unsere Damenmannschaft mit den Vorständen und Vereinsvertretern beim Festzug in Breitenbrunn 2017



HR-Video

HR-Video@web.de
Aufzeichnung
Bearbeitung

Hofmann Rudi
Siedlerweg Aichkirchen 2
93155 Hemau
Tel. 09491 - 460




Gastwirtschaft
Richard Riederer
Aichkirchen · Tel. 09491 902251

*Aichkirchner
Adventszauber*
am 17. Dez.

Schmankerl
Kinderpunsch
Glühwein
Deko & Handarbeiten
Die SVA-Festdamen

Im Herzen des Dorfes ab 15 Uhr*
mit weihnachtl. Besuch um 17 Uhr
Gemütliches Beisammenssein in
schönster weihnachtl. Atmosphäre



ELEKTRO-STORCH GmbH

Zum Sportplatz 2-3 · 93155 Hemau/Aichkirchen
Tel. (09491) 2518 · Fax (09491) 903453

**Planung und Ausführung
von Elektroinstallation**

- Elektrogeräte
- Datentechnik
- Kundendienst



Mit meinem mobilen Sägewerk säge ich
Balken • Bretter • Bohlen • Latten
bei Ihnen vor Ort
oder in meinem eigenen Betrieb

Stammdurchmesser bis 130 cm
Stammlänge 0,7 m bis 13 m

Größtmögliche Holzauswertung
durch variablen Schnitt und
eine nur 2 Millimeter dicke Schnittfuge.

Hans Obermeyer
Aicha 1a · 93155 Hemau
Tel. 09491/1537 · Fax 09491/1582
E-Mail: hsobermeyer@t-online.de
www.mobilsaege-obermeyer.de

Breitgefächert und regional fit!



Werben Sie erfolgreich im Magazin

REGIONALFIT

UNSER MAGAZIN BIETET:

- Hochwertige Qualität und idealen Seitenumfang
- Konstante Erweiterung Ihres Kundenkreises
- Modernes, farbiges Design
- Auflage ca. 40.000 Exemplare, Gesamtauflage p.a. 160.000
- Persönliche Kundenberater vor Ort
- Die Auflage wird direkt an Haushalte in Teilgebieten der Landkreise, Regensburg, Kelheim, Neumarkt und Eichstätt verteilt
- An über 280 Verteilstellen werbewirksam ausgelegt
- Online-Ausgabe zum Blättern und Nachschauen unterwegs



Das Firmen-Magazin mit Fachinformationen und Berichten aus Ihrer Region

IHRE ANSPRECHPARTNER FÜR IHRE ERFOLGREICHE WERBUNG:
ALBERT WALDHIER, STEFANIE LANDFRIED
INFO@MEDIENHAUS-WALDHIER.DE, WWW.MEDIENHAUS-WALDHIER.DE

waldhier
medienagentur – kundenberatung



Rosi und Ingrid 2017 auf dem damaligen Feld, wo der Luftballon gefunden wurde. Hier ist jetzt das Sportgelände des SV Aichkirchen.

Mit einem Luftballon fing alles an

50 Jahre Frauenfreundschaft: Es hat von Anfang an gepasst

TEXT & BILDER: ROSI WALDHIER

War es Schicksal oder doch reiner Zufall, dass Ingrid und ich, Rosi Waldhier, uns gefunden haben? Wir sind uns einig, es war einfach Glück. Wie unsere Geschichte begann, kann sich niemand ausdenken, es passiert einfach.

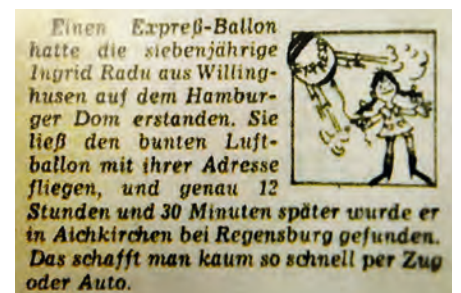
Am 14. November 1966 ging die siebenjährige Ingrid mit ihren Eltern und Brüdern zum Hamburger Dom, einem großen Volksfest. Dort bekam Ingrid einen knallroten Luftballon, den man noch in weiter Ferne sehen konnte. Sie schickte ihren Ballon gen Himmel, versehen mit einem Zettel mit Namen und Adresse. Ingrid's Ballon schafft es – von dem starken Wind getragen, der an diesem Tag herrschte – über die Elbe und fliegt bis ins tiefe Bayern, ungläubliche 735 km weit.

Im kleinen bayerischen Dorf Aichkirchen finde ich, damals noch Rosi Dürr,

am nächsten Tag den roten Luftballon. Herausgeputzt mit dem besten Sonntagskleid und Lackschuhen bin ich mit meiner Familie auf den Weg zu meiner Oma nach Bügerl. Ich sehe den roten Ballon, und ohne nachzudenken, renne ich quer durch das matschige Feld auf ihn zu.

Meine Mama ist wenig begeistert, weil ich voller Schlamm bin, und drückt mir eine Strafe auf: Noch am selben Abend muss ich einen Brief an den Absender schreiben.

„Hallo, ich heiße Rosi und habe deinen Luftballon gefunden“, so ungefähr lauten die ersten Zeilen an das fremde Mädchen in Hamburg. Zu Anfang sind unsere Mütter noch die treibenden Kräfte und erinnern uns immer wieder, uns gegenseitig zu schreiben. Dann, nach anderthalb Jahren, ist es so weit, Ingrid und ihre Mutter steigen in einen Zug gegen Süden. Für unser kleines Dorf ist das eine Sensation,





Hamburg ist doch so wahnsinnig weit weg. Doch Ingrid fühlt sich bald wie zu Hause, auch sie kommt von einem Bauernhof, in Willinghusen nahe Hamburg. Und das soll nicht die einzige Parallele zwischen uns bleiben.

Der Dialekt ist eine Katastrophe für uns beide, wir haben uns kaum verstanden, aber wir waren von Anfang an auf einer

Wellenlänge, deshalb besuchen wir uns immer wieder, zunächst mit den Eltern, dann mit den Geschwistern und schließlich ab 1978 mit unseren Freunden. Auch Jürgen und Toni haben sich auf Anhieb verstanden. „Wenn unsere Männer sich nicht so gut verstanden hätten, wer weiß,

wie es weitergegangen wäre, aber so passt alles wunderbar“, meint Ingrid nach vielen Jahren Freundschaft.

Auch mein Leben verläuft ähnlich, ich heirate kurz nach Ingrid, meine Tochter Christina kommt wenige Monate vor ihrem ersten Sohn Daniel zur Welt. Ingrid bekommt einen zweiten Sohn Julian, ich eine zweite Tochter Julia. Beide haben wir einen medizinischen Beruf ergriffen: Ingrid arbeitet als Krankenschwester in einem Behindertenheim, ich bin als PTA in einem Krankenhaus angestellt.



Wenn unsere Männer sich nicht so gut verstanden hätten, wer weiß, wie es weitergegangen wäre.



Die immer noch „gleiche Wellenlänge“, gemeinsame Urlaube und jährliche Treffen halten die Freundschaft der beiden Frauen, Familien und ihrer Freunde seit 50 Jahren zusammen.

Bis heute fahren wir immer wieder zu viert in den Urlaub, auch unsere Freunde begleiten uns immer wieder, denn auch diese schließt unsere Freundschaft mit ein. Unsere Leben sind parallel verlaufen, aber abgesprochen haben wir das nie. Hätte ich damals den roten Luftballon nicht gefunden und Ingrid nicht kennengelernt, würde mir ein wichtiger Bestandteil meines Lebens fehlen.



50 Jahre Partnerschaft

Aichkirchen in Oberösterreich und Aichkirchen in Bayern haben Grund zu feiern

TEXT: ALBERT WALDHIER, BILDER: ALFRED SCHINDLER & GABI PETER

Als der oberösterreichische Pater und Pfarrer Alexander Laßl bei einem Besuch in Regensburg und bei seiner Weiterfahrt nach Würzburg durch Zufall auf Aichkirchen stieß, war nicht vorauszusehen, welch ein herzliches Partnerschaftsverhältnis zweier Dorfgemeinschaften sich über die Landesgrenzen hinweg entwickeln würde.

Die Begegnungen der oberösterreichischen und bayerischen Gemeinden standen immer im Zeichen der Freundschaft. Die jeweiligen Vereine Feuerwehr, Sportverein, Theatergruppe und Landjugend haben durch ihre gegenseitigen Besuche wiederholt die Partnerschaft aufgefrischt und verjüngt.

Die beiden Aichkirchen haben vielen Dingen das gleiche Gesicht:

- Während unser Aichkirchen als ältestes Urkundendatum das Jahr 1145 vorweist, gibt unsere Partnergemeinde die Jahreszahl 1139 an, mit der Ersterwähnung als „Eicha“ im Traditionskodex des Stiftes St. Peter in Salzburg.



Die beiden Bürgermeister Franz Meier und Alois Selinger bei ihrem ersten Treffen

Innenansicht der Kirche in Aichkirchen, Oberösterreich



Pater Alexander Laßl begrüßt die Gäste aus Aichkirchen beim 1. Treffen 1968 in Oberösterreich

- Auch die Einwohnerzahlen beider Gemeinden sind annähernd gleich.
- Beide Orte sind landwirtschaftlich geprägte Dorfgemeinden mit umliegenden Dörfern, die zu den jeweiligen Gemeinde gehören.
- Auch bei den Wettbewerben „Unser Dorf soll schöner werden“ haben die beiden Aichkirchen schon sehr erfolgreich Auszeichnungen erhalten.

Schon seit 1968 bestehen die Freundschaftsbände zwischen den beiden Gemeinden in Oberösterreich und Bayern, nächstes Jahr darf also ihr 50-jähriges Bestehen gefeiert werden!

Eintreffen der verschiedenen Vereinsabteilungen von Aichkirchen beim Feuerwehrfest in Oberösterreich



Begrüßung der Gäste aus Oberösterreich beim ersten Treffen vor der Gastwirtschaft Riederer in Aichkirchen

Gewinnspiel im Advent

Verschenken Sie Genussmomente zu Weihnachten mit dem original Gutscheinbuch. Unter dem Motto „2 x genießen, 1 x zahlen und viele Rabatte“ bietet das blaue Gutscheinbuch eine große Auswahl an Gutscheinen aus den Bereichen Gastronomie, Wellness, Freizeit, Kultur und Shopping.

Das RegionalFit-Magazin verlost online 10 x 1 Gutscheinbuch

Die Teilnahme ist ganz einfach: Schreiben Sie bis **10. Dezember 2017** unter Angabe Ihrer Postanschrift eine E-Mail an info@medienhaus-waldhier.de, Stichwort: Gutscheinbuch

Aus allen Teilnehmern ziehen wir nach Teilnahmeschluss die Gewinner, die das Gutscheinbuch per Post erhalten. Der Rechtsweg ist ausgeschlossen, persönliche Daten werden nach Ermittlung der Gewinner gelöscht.

Erhältlich auch unter www.gutscheinbuch.de



SCHREINER? ZU TEUER? NICHT BEI UNS!

Effiziente Abläufe, ausgearbeitete Planungen und Einsatz modernster Maschinenteknik ermöglichen uns ein einmaliges Preis-Leistungs-Verhältnis! Fragen Sie doch einfach mal an!

Untere Dorfstr. 3 - 93155 Aichkirchen
09491/1412 - paulus-aichkirchen.de

DIE WEIHNACHTSIDEE

Verschenken Sie eine entspannende Massage als Geschenkgutschein

- Massage Fußreflexzonen
- Massage Rücken inkl. Schröpfen und Hot-Stones
- Kombimassage Füße – Rücken – Kopf
- Schock-/Traumalösung mit Blütenseelen
- Wirbel-Atlaseinrichtung
- Hypnose
- Aufarbeitung seelischer Blockaden und Glaubenssätze



Tue deinem Körper Gutes, damit deine Seele Lust hat, darin zu wohnen.

Nähere Infos zu den einzelnen Massagen auf www.paulus-aichkirchen.de

Telefonische Anmeldung und Gutscheine erhältlich bei:
Rosi Paulus · Untere Dorfstr. 3 · 93155 Aichkirchen
Tel. 09491 9026000 · 13.00-14.00 Uhr

Geschenkgutscheine können auch auf www.paulus-aichkirchen.de angefordert werden.

Wir basteln Geschenkboxen

Spielend leicht präsentieren sich WC-Papierrollen unterm Christbaum neu

Manchmal sind die kleinsten Geschenke unverhofft die größten! Besonders, wenn sie wie die hübschen Papierrollen-Boxen selbst gebastelt sind. Alles, was du dafür benötigst, sind ein paar leere WC- oder Küchenpapierrollen, Kleber, Schere, Dekosteine, Geschenkbandreste, oder was sich sonst zum Verzieren eignet.

- 1 Drücke die Papierrolle platt, sodass an den Falträndern zwei saubere Knicke entstehen.
- 2 Drücke mit Daumen und Zeigefinger auf die Faltränder und die Rolle wieder leicht auseinander.
- 3 Drücke jetzt mit dem Daumen die oberen Kanten nacheinander nach innen. Das ist manchmal ein wenig knifflig, nach ein paar Versuchen bekommst du das sicher hin.
- 4 Dreh jetzt die Rolle und drücke auch die unteren Kanten um. Die Grundform steht, jetzt kannst du die Rolle verzieren.
- 5 Von der einfachen Schleife über fantasievolle Pailletten, dekorative Geschenkänder und deinem persönlichen Weihnachtswunsch kannst du die kleinen Boxen beliebig verschönern.



5



Geschen bei pinterest.de



Wem gehört das rechteckige Geschenk?



- Das orange Paket ist rund.
- Es ist nicht Marco, der den Fußball bekommt.
- Luca sitzt nicht neben dem Kind, das eine Kette bekommt.
- Marie ist zwischen Stella und dem Kind, das einen Fußball erhält.
- Stella ist die Dritte und bekommt eine Kette.
- Das unförmige Geschenk gehört Marie.
- Der Fußball ist im runden Paket.
- Stellas Paket ist nicht rot.
- Marcos Paket ist gelb.
- Es ist nicht Marie, die das Buch bekommt.
- Rot ist das Paket mit dem Teddybären.
- Das Paket zwischen dem von Marie und Marco ist grün und herzförmig.

Viel Spaß beim Knobeln!

Geschenke				
Name des Kindes				
Farbe des Geschenks				
Form des Geschenks				
Inhalt des Geschenks				

Rätsel geschen auf
www.indie-malvorlagen.com

Wir sind für Sie da - Mo. bis Fr. von 8⁰⁰-19⁰⁰ / Sa bis 16⁰⁰ Uhr



Die Vorfreude kann Los gehen!

Die Adventskalender von LOTTO Bayern.

Bestücken Sie Ihren Kalender frei nach Wahl.



Ihr Spiel in guten Händen. LOTTO Bayern

Adventskalender und Geschenkideen in großer Auswahl



Am Gewerbebogen 3 • 93155 Hemau
Tel. 09491 532 • spielwaren@frankhauser.de

27.-29. Nov.
Kinder Fotoaktion im Laden
Kalender 2018 schon jetzt für das neue Jahr planen!



Bei uns gibts für Euch:

- Schreibwaren
- Spielwaren
- Geschenkartikel
- Zeitschriften
- Telefonkarten
- Stempelservice
- Hemauer Zehner
- RVV - Ticketverkauf
- Briefmarken
- Glückwunschkarten
- Stadt Müllsäcke
- Kopier- / Faxservice
- MZ-Anzeigenannahme
- Gutscheinverkauf
- Änderungsschneiderei
- Reinigungsannahme
- SSV Jahn Tickets

Schultaschenmesse 2018



Am 27. Januar im runden Haus

FRANKHAUSER



Altmühltaler Kaffeespezialitäten aus Dietfurt
Sorgsam ausgesucht und schonend veredelt. Lassen Sie sich entführen ins Reich der Genüsse!

GUTSCHEIN

Genießen Sie bei uns kostenfrei eine Tasse heißen Espresso oder Kaffee nach Wahl

Kaffeerösterei DREIBURGEN

Industriestraße 64 • 92345 Dietfurt a.d. Altmühl

Freitag: 9 – 17 Uhr • Samstag: 9 – 13 Uhr

Tel. 09442 991453 • 0171 9249216 • kaffeeoesterei-dreiburgen.de



Firmen A-Z



ARCHITEKTURBÜRO BIRNTHALER

Pfarrgasse 1, 92339 Beilngries
Tel. 08461 70562-0, www.ab-birnthaler.de

ARBOR APOTHEKE

Riedenburger Str. 4, 93155 Hemau
Tel. 09491 9523 820, www.arbor-apotheke.de

ASD ZOOHANDEL

Lindlbergstr. 23, 92331 Parsberg
Tel. 09492 601512, www.asd-zoo.de

AUTOPARK KIRCHE E.K.

Am Kastlacker 9, 93309 Kelheim
Tel. 09441 7039376, www.autopark-kirche.de

BAVARIA LOUNGE

Nürnberger Straße 10, 93346 Ihrlerstein
www.bavaria-lounge.de

BODY GYM

Gewerbering Ost 24a, 93155 Hemau
Tel. 09491 3355, www.body-gym.de

DAS FEUERHERZ / LANDGASTHOF WÄSCHERHARTL

Sausthal 1, 93346 Ihrlerstein
Tel. 09447 9910566, www.waescherhartl.de

DEUFEL BAU GMBH

Rappelshofen 10a, 93346 Ihrlerstein
Tel. 09447 436

ELEKTRO- UND WÄRMETECHNIK M. HOFINGER

Rappelshofen 9, 93346 Ihrlerstein
Tel. 09447 1231, www.elektro-hofinger.de

FISCHERHAUS – 92439 BODENWÖHR

Werner Riedl, Tel. 0170 2352726
www.fischerhaus.de

FLIESEN LINGL E.K.

Pechackerstr. 2, 93342 Saal/Do.
Tel. 09441 8620, www.fliesen-lingl.de

FRANKHAUSER SCHREIBEN-SPIELEN-SCHENKEN

Am Gewerbebogen 3, 93155 Hemau
Tel. 09491 552, www.frankhauser.de

GABLER ALLFINANZ GMBH

Roter Bügel 1, 93155 Hohenschambach
Tel. 09491 95225-0, www.gabler-allfinanz.de

HOTEL-GASTHOF „ZUR KRONE PRUNN“

Prunner Hauptstraße 13,
93339 Riedenburg, Tel. 09442 1507

HR-VIDEO HOFMANN RUDI

Siedlerweg Aichkirchen 2, 93155 Hemau
Tel. 09491 460, hr-video@web.de

ING. LUDWIG FREITAG ELEKTRO-GMBH & CO. KG

Industriestraße 3, 92331 Parsberg
www.elektro-freitag.de

JEMAKO VERTRIEBSPARTNER I. RÖSCH

Sausthal 5b, 93346 Ihrlerstein
Tel. 09447 991435, Mobil 0151 18114846

KAFFEERÖSTEREI DREIBURGEN

Industriestraße 64, 92345 Dietfurt
Tel. 09442 99 14 53

KINSKOFER HOLZHAUS GMBH

An der Autobahn 14a, 92331 Parsberg
www.kinskofer-holzhaus.de

KLÖTZEL R & C

Kirchstr. 12, 92339 Grampersdorf
Tel. 08466 904734, www.r-c-kloetzel.de

MECHANISCHE WERKSTÄTTE SCHMIDT

Stiftstraße 20, 93343 Essing
Tel. 09447-371, www.mw-schmidt.de

MEDIENAGENTUR WALDHIER

Lautersee 3, 93155 Hemau
www.medienhaus-waldhier.de

METZGEREI DÖHL

Hauptstr. 10, 93346 Ihrlerstein
Tel. 09441 3587, www.metzgerei-doehl.de

MÖLLER-CHEMIE STEINPFLEGEMITTEL GMBH

Ziegelalstr. 2, 93346 Ihrlerstein
Tel. 09441 176940, www.moellerstonecare.eu

NIEBLER TROCKENBAU UND SANIERUNGEN

Bügerl 4, 93155 Hemau, Tel. 09491 9002-0
www.montageteam-niebler.de

OBERMAYER MOBILES SÄGEWERK

Aicha 1a, 93155 Hemau, Tel. 09491 1537
www.mobilsaege-obermayer.de

OSTERMAYER LANDMASCHINEN, FILIALE HEMAU

Am Gewerbebogen 18, 93155 Hemau
Tel. 09491 954004-0, www.ostermayer.com

PAULUS ROSI KÖRPER-GEIST-SEELENARBEIT

Untere Dorfstr. 3, 93155 Aichkirchen
Tel. 09491 9026000

PAULUS SCHREINEREI

Untere Dorfstr. 3, 93155 Aichkirchen
Tel. 09491 1412, www.paulus-aichkirchen.de

RICHARD RIEDERER GASTWIRTSCHAFT

93155 Aichkirchen, Tel. 09491 902251

ROBERT CHRISTL SUBARU-VERTRAGSWERKSTATT

Schellneckerstr. 1 a, 93343 Essing
Tel. 09447 344, robert.christl@t-online.de

SCHIED ZIMMEREI HOLZBAU

Brandhofstr. 26, 93351 Painten
Tel. 09499 902083, www.holzbau-scheid.de

SCHMID RETTUNGS-LÖSCH-BERGETECHNIK

Am Schlossberg 9, 93343 Essing
www.rettungs-loesch-bergetechnik.de

SCHREINERMEISTER SIEGFRIED REISINGER

Sausthal 11, 93346 Ihrlerstein
Tel. 09447 612, Mobil 0171 2093688

SCHUHMANN HAUSTECHNIK

Ziegelfeld 10, 93351 Painten, Tel. 09499
942960, www.schuhmann-heizung.de

SCHUTZBIER JUWELIER

Neben der Kirche, 93155 Hemau
Tel. 09491 1283

SPORT PAULUS

Marktplatz 22, 93351 Painten
Tel. 09499 283

STORCH ELEKTRO GMBH

Zum Sportplatz 2-3, 93155 Hemau/Aich-
kirchen, Tel. 09491 2518

TANZHAUS TREFFER

www.tanzhaus-treffer.de

TINES FEINKOST EICHENSEER & ZOSSEDER GBR

Bernsteinstraße 8, 93152 Nittendorf
Tel. 09404 6428705, www.tines-feinkost.de

TISCHER SANITÄR · SPENGLEREI · HEIZUNG

Am Schloßberg 19, 93343 Essing
Tel. 0171-3750593, www.tischer-sanitaer.de

TRATNER GASTWIRTSCHAFT & HOFVERMARKTUNG

Perletzhofen 11, 93339 Riedenburg
Tel. 09442 4279782

FischerHaus baut Häuser mit Liebe

... für Bauherren, die eigene Vorstellungen haben!

TEXT: FISCHERHAUS

Wenn zwei sich lieben, gibt es bald auch ein Haus. Oder den Traum davon. So sind wir. Paare wünschen sich Kinder und träumen von Häusern. Die Liebe ist unübersehbar ein mächtiger Baustoff. Liebe ist kreativ, Liebe will gestalten. Sich verwirklichen, würden Philosophen sagen. Kurz: Liebe baut. Anfangs Luftschlöser, später Häuser. Und Paare mit eigenen Ideen bauen ihre eigenen: FischerHäuser.

So ist das gemeint, „Mit Liebe bauen“. FischerHaus passt gut zu Bauherren, die eigene Vorstellungen haben. Wir sagen lieber Bau-Paare als Bau-Herren, weil meistens sind es ja zwei in einem Projekt. (Was sich natürlich auswirkt auf die Summe der Vorstellungen.)

Das heißt, FischerHaus ist kein Kaufhaus, wo es Fertighäuser fertig von der Stange gibt. Außer, ein Baupaar hat sich in eins unserer Musterhäuser verliebt. Obwohl, selbst dann ist es unwahrscheinlich, dass sie am Ende wirklich eine Kopie wollen. Weil, ein Haus zu bauen, beginnt bei uns mit „Wünsch dir was!“, Ideen sammeln, Träume auf den Tisch. So geht's los. Und am Ende steht ein Haus, was sich Zwei ausgedacht haben. (Unterstützt von Mitdenkern von FischerHaus.) So kommt es, dass wir noch nie ein



FISCHERHAUS
Mit Liebe bauen.

MIT LIEBE BAUEN ZAHLT SICH MEHRFACH AUS!

- Höchste Zuschüsse & Zinsvorteile für energieeffizientes Bauen
- Ein besseres Haus für weniger Geld
- Energiebedarf: fast nix- für immer
- FischerHaus Bonus noch oben drauf



KfW-40 Plus

Effizienzhaus

Werner Riedl
freier Handelsvertreter für FischerHaus

Telefon 0170/2 35 27 26

Internet: www.fischerhaus.de

werner.riedl@fischerhausberater.de



Haus wirklich zwei Mal gebaut haben. Über 12.500 FischerHäuser gibt es inzwischen und nicht eins ist wie das andere.

Also, sind Sie soweit? Spüren Sie, dass es dran ist? Ein Haus mit diesem einen besonderen Menschen? Sind Sie ein Baupaar? Dann lassen Sie der Liebe ihren Lauf, kreativ und unternehmungslustig. Lassen Sie uns „Mit Liebe bauen.“

MIT LIEBE BAUEN ZAHLT SICH MEHRFACH AUS

- FischerHaus ist Vorreiter und baut alle Häuser bereits als „Niedrigstenergiegebäude“. Deshalb werden FischerHaus-Baupäare vom Staat gefördert – mit höchsten Tilgungszuschüssen und Zinsvorteilen.
- Ein besseres Haus für weniger Geld. Denn allein die Zuschüsse übersteigen die Mehrinvestition, die ein besseres Haus erfordert. Ein besseres Haus heißt: Perfekt gedämmte FischerHaus-Hülle, Photovoltaikanlage zur Stromerzeugung und Stromspeicher für maximale Eigennutzung des selbst erzeugten Stroms.
- Energiekosten: fast nix – für immer. Bei FischerHaus gibt's wirklich Plusenergie. Das heißt, die selbst erzeugte Energie reicht in der Jahresbilanz für Heizen, Warmwasser, Hausgeräte und Licht. Mit anderen Worten: Tschüss, Stromriesen!
- FischerHaus-Bonus: Wir fördern unsere Baupäare im Jahr 2017 mit 5.000,- € Umweltbonus für ihr klimafreundliches FischerHaus.

architekturbüro birnthaler



neubau

sanierung

gewerbebau

innenarchitektur



Besuchen Sie unsere Homepage und lassen Sie sich von uns beraten.

pfarrgasse 1
92339 beilngries
tel 08461/70562-0
fax 08461/70562-29
email info@ab-birnthaler.de
web www.ab-birnthaler.de

Wir suchen Verstärkung!
Über Ihre Bewerbung freuen wir uns.

„Monotonie ist der Auftakt zur Vielfalt“

Das **Architekturbüro Birnthaler** wurde im Januar 1999 von Dipl. Ing. (FH) Architekt Michael Birnthaler in Riedenburg gegründet. Mit den Jahren etablierte sich das Büro erfolgreich durch kreative Entwürfe und innovative Ideen in der Architekturbranche. Um dem stetig steigenden Interesse der Bauherren gerecht zu werden, war eine sowohl räumliche, als auch personelle Expansion unumgänglich. Mit dem Umzug in die Innenstadt von Beilngries boten sich nun neue und weitreichendere Möglichkeiten.

Seit nun fast zwanzig Jahren ist der Leitsatz „Monotonie ist der Auftakt zur Vielfalt“ die Philosophie des Architekturbüro Birnthaler. Mit dem provokanten Begriff Monotonie meinen wir jene Entschiedenheit, die gutes Design ausmacht. „Mehr“ ist nicht immer besser: Leerstellen bieten Raum für Wachstum, bewusste Wiederholung schafft Struk-



tur. Wir vereinen sämtliche Aspekte des Bauens mit wirtschaftlichem, ökologischem und emotionalem Engagement von der Planung bis zur Fertigstellung. Egal ob Gewerbebau, Generalsanierungen oder privater Wohnbau – nur die Verbindung unserer Leistungen schafft den markanten architektonischen Mehrwert, für den unsere Bauwerke stehen. Sie vermitteln die Grundwerte zeitgemäßer, zukunftsweisender Architektur.

In diesem Sinne legen wir großen Wert auf eine langfristige energetische Zukunft und Werterhaltung unserer Objekte. Durch die Entwicklung eines ausgezeichneten Wärmekonzepts für die Gebäudehülle, den Einsatz einer hocheffizienten Anlagentechnik und die Nutzung erneuerbarer Energien, beispielsweise der Einsatz einer Photovoltaik-Anlage, ist es uns möglich überwiegend Plusenergiehäuser zu planen und umzusetzen. Zusammengefasst bedeutet dies, dass unsere Gebäude im Mittel mehr Energie produzieren, als sie verbrauchen. Seit Jahren entwickelt Herr

Birnthaler schon Lösungsansätze und Leitfäden, sodass dieses energetische Ziel im Hausbau für alle unsere Bauherren erreichbar wird und nun auch in Kooperation mit dem Kompetenzzentrum Plusenergiegebäude.

Im Jahr 2006 gründete Herr Birnthaler die **Renova GmbH** um sich auf dem Gebiet der denkmalgeschützten Sanierungen als Bauträger und Baubetreuer zu etablieren. Kapitalanlegern wird nun die Möglichkeit geboten durch Investitionen in Denkmalmobilien an einmalige Steuervorteile zu gelangen. In Zusammenarbeit mit dem Architekturbüro Birnthaler planen und sanieren wir Einzeldenkmäler unter Auflagen des bay. Landesamt für Denkmalpflege. Die verwendeten Baumaterialien und Ausführungen erfüllen sowohl energetisch, als auch technisch höchste Standards und ermöglichen die Umsetzung als Effizienzhaus Denkmal. Erfahrene Fachleute begleiten unsere Baumaßnahmen von Anfang bis zur Übergabe.

Kontakt: 08461/70562-14

Um die Bauherren umfassend auch während der Ausbauphase zu begleiten, wurde in den neuen Büroräumen in Beilngries 2015 die **living-Competence** gegründet. Wir übernehmen im Bereich Innenarchitektur und Design alle Aufgaben von der Planung bis zur Ausführung. Sogar die Materialien können Sie bei uns separat oder mit dazugehöriger Montage erwerben. Wir legen großen Wert auf Individualität, Exklusivität und Innovation. Unser Team aus Innenarchitekten und Architekten mit jahrelanger Erfahrung begleiten Sie gerne von der Beratung bis zur Fertigstellung kompetent mit kreativen Ideen von der Küche bis zum Bad. In unserem Showroom bieten wir Ihnen eine Vielzahl an unterschiedlichen Musterstücken



an. Jedes Einzelne ist sorgfältig ausgewählt und besticht nicht nur durch Qualität, sondern auch durch Optik. Überzeugen Sie sich selbst und besuchen Sie uns in der Pfarrgasse in Beilngries oder auf unserer Homepage.

Kontakt: 08461/70562-20

www.living-competence.com

In all den Jahren war der Grund der jeweiligen Firmengründungen in den unterschiedlichen Branchen immer der Selbe. Anders als in der Fertighausindustrie sollen die Wünsche der Kunden in individuellen und gleichzeitig hochwertigen Entwürfen realisiert werden. Es ist uns ein Anliegen für vermeintlich aussichtslose Probleme Lösungen zu finden. Hierfür ist die Entwicklung effizienter Produkte und Techniken zu deren Umsetzung nach wie vor das oberste Ziel. Der Mensch und seine Wünsche steht bei uns im Mittelpunkt.





Holzbau Zimmerei

Scheid

Ökologischer Holzhausbau
Altbausanierungen · Carports



Brandhofstr. 26, 93351 Painten, Mobil 0175 4126727, Tel. 09499 902083
www.holzbau-scheid.de, ferdinand-scheid@t-online.de



- Gerüstbau
- Fassaden- und Innenraumgestaltung
- Putze und Farben
- Wärmedämmverbundsystem
- Ausführung sämtl. Malerarbeiten

Winterzeit-Malerzeit
Profitieren Sie von
günstigen Preisen!

Inh. Claus Beer • Maler- und Lackierermeister
93176 Beratzhausen • Hinterkreith 9
Tel. (0 94 93) 90 24 41 • Mobil (0179) 59 83 992



Die Firmengruppe Freitag ist ein energietechnisches Unternehmen mit über 2700 Mitarbeitern. Im Bereich Medienversorgung und Telekommunikation sind wir das führende private Dienstleistungsunternehmen in Deutschland.

Zum 1. September 2018 suchen wir:

**AUSZUBILDENDE (M/W) ZUM
ELEKTRIKER ENERGIE- UND GEBÄUDETECHNIK**

Ihre Aufgaben:

- Planung, Installation und Wartung komplexer elektrotechnischer Anlagen
- Erstellung von Steuerungsprogrammen, Prüfung von Sicherheitseinrichtungen und Beseitigung von Störungen
- Kompetentes Informieren und serviceorientierte Betreuung unserer Kunden
- Fachwissen zum Thema Unfallverhütungsvorschriften

Ihr Profil:

- qualifizierender Hauptschulabschluss, mittlere Reife oder Abitur
- gute Kenntnisse in Mathematik und Physik
- handwerkliches Geschick und technisches Verständnis
- Teamfähigkeit, Zuverlässigkeit, Konzentration und Sorgfalt

Ihre Vorteile:

- bevorzugt wohnortnaher Einsatz
- Fahrt zur Baustelle erfolgt mit Firmenfahrzeug
- hohe Übernahmegarantie nach der Ausbildung
- kollegiales Betriebsklima

Bewerbung:

Ing. Ludwig Freitag Elektro-GmbH & Co. KG
z. Hd. Herrn Florian Fruth
Industriestraße 3, 92331 Parsberg
E-Mail: bewerbung@elektro-freitag.de, www.elektro-freitag.de

Impressum

HERAUSGEBER & GESAMTPRODUKTION:

Medienagentur Waldhier, Lautersee 3, 93155 Hemau
Tel. 09499 942722, www.medienhaus-waldhier.de

AUFLAGE: 40.000 Exemplare

Verteilung an alle Haushalte im Verteilungsgebiet

REDAKTION: Albert Waldhier, Verena Lindner

MEDIENBERATUNG: Stefanie Landfried

MARKETINGLEITUNG: Albert Waldhier

GRAFIK & ILLUSTRATIONEN:

Die Grafikschieme, Verena Lindner, Kranichstr. 8,
93309 Kelheim, Tel. 09441 683986, www.diegrafikschieme.de

LEKTORAT: Verena Lindner

TITELBILD DIESER AUSGABE: Fotografie Rainer Schneck

waldhier
medienagentur – kundenberatung

Namentlich gekennzeichnete Artikel geben nicht unbedingt die Meinung der Redaktion wieder. Nachdruck, auch auszugsweise, ist nur mit schriftlicher Genehmigung des Herausgebers erlaubt. Für eingesandte Bilder und Texte erfolgt keine Haftung. Die Beiträge müssen frei von Copyright und selbst verfasst sein. Alle Angaben erfolgen nach bestem Wissen, jedoch ohne Gewähr.

Das Fliesenfachgeschäft
FliesenLingl e.K.

Inh. Hartmut Küffer

Pechackerstraße 2
D-93342 Saal a.d. Donau
Tel.: 094 41-86 20



www.fliesen-lingl.de



Neueröffnung: 04.11.2017

Tierbedarf **ASD-ZOO**

92331 Parsberg, Lindlbergstr. 23,
Tel. 09492 601512, www.asd-zoo.de

Öffnungszeiten:

Mo.-Fr. 9-18 Uhr, Sa. 9-13 Uhr

steyr-traktoren.com



**WORAUF DU DICH VERLASSEN KANNST,
WENN DU FLEXIBEL BLEIBEN WILLST.**
DIE **KOMPAKT SERIE VON STEYR.**



STEYR
TRAKTOREN
Worauf du dich verlassen kannst.

OSTERMAYR

Gottfried-Gruber-Str. 2
93352 Rohr / Ndby.
Tel.: 08783/9605-0

Am Gewerbebogen 18
93155 Hemau
Tel.: 09491/9540040

E-Mail: info@ostermayr.com ■ www.ostermayr.com

Holz, Lehm und Handwerkskunst in perfekter Harmonie

Kinskofer Holzhaus übernimmt seit über 30 Jahren eine Vorreiterrolle im Bereich schadstofffreies und energieeffizientes Bauen

Wer für seine eigene und die Gesundheit seiner Familie etwas Gutes tun und zudem nachhaltig, energieeffizient und CO2-neutral bauen möchte, der ist bei Kinskofer Holzhaus an der richtigen Adresse. Wer darüber hinaus einen innovativen Baupartner mit Herz sucht, der ist bei Herbert Kinskofer und seinem erfahrenem Team sogar „goldrichtig“.

Wer sich mit einer Kinskofer-Baufamilie unterhält, wird von ihrer Begeisterung angesteckt. „Wir fühlen uns zu Hause wie im Urlaub.“, „Das Raumklima ist einfach fabelhaft.“, „Wir haben das gute Gefühl, etwas für uns und für die Umwelt getan zu haben.“, so die Kinskofer-Baufamilien einstimmig.



Herbert Kinskofer

Die „konsequent ökologische

Bauweise“ ist das Markenzeichen von Kinskofer. Sie garantiert den Baufamilien absolut gesundes Wohnen und leistet einen wichtigen Beitrag zum Umweltschutz.



Lehmwand mit Wandheizung

„Lediglich die Verwendung natürlicher Baustoffe reicht aber nicht aus. Auch gesetzlich zugelassene Naturwerkstoffe können noch gesundheitsgefährdende Inhaltsstoffe enthalten“, so Herbert Kinskofer, der sympathische Chef des Familienunternehmens. Deshalb lässt er sämtliche von ihm verwendeten

Bau- und Werkstoffe freiwillig, über die gesetzlichen Mindestanforderungen hinaus, von dem unabhängigen Labor Friedle aus Tegernheim auf gesundheitsgefährdende Inhaltsstoffe und Rückstände testen. Nur Materialien, die höchsten Anforderungen standhalten und keine Industriechemikalien, Schwermetalle, Lösemittel oder Formaldehyd enthalten, werden in Kinskofer-Holzhäusern verbaut. Diese Selbstverpflichtung, ohne Aufpreis für die Baufamilien, ist in Deutschland so gut wie einzigartig.

Das Holzhausunternehmen mit langer Tradition nimmt zudem eine Vorreiterrolle im Bereich „energieeffizientes Bauen“ ein. „Bereits vor 25 Jahren haben wir die Richtwerte der heutigen Energiesparverordnung weit unterschritten. Das garantiert allen unseren Baufamilien niedrigste Heizkosten und absoluten Werterhalt. Und auch heute bauen wir mit

den Standards der Zukunft“, erklärt Herbert Kinskofer. Man fühlt, dass dem Team von Kinskofer Holzhaus jede der über 700 Baufamilien aus ganz Bayern ans Herz gewachsen ist. Denn Service, auch nach Beendigung der Bauphase, Ehrlichkeit und Transparenz werden großgeschrieben im Familienunternehmen.



Kinskofer schafft Zukunftssicherheit

Überzeugen Sie sich selbst und besuchen auch Sie einen Kinskofer-Baufamilieninfotag und/oder einen Tag der offenen Baustelle!

Gesund und ökologisch wohnen mit Holz und Lehm!



Konsequent ökologisch bauen!

- **Gesundes Raumklima**
- **Lehmwände mit behaglicher Wandheizung**
- **Sämtliche Baumaterialien freiwillig schadstoffgeprüft – weit über die gesetzlichen Mindestanforderungen hinaus**

Gerne laden wir Sie auf unsere Baufamilien-Informationstage und Hausbesichtigungen ein.

Die aktuellen Termine erhalten Sie auf unserer Internetseite oder telefonisch.

www.pfeiffer-kreativ.de

Sie haben Fragen? Gerne sind wir für Sie da:

Kinskofer Holzhaus GmbH
An der Autobahn 14a
92331 Parsberg

Tel. 0 94 92 / 60 186-0
Fax 0 94 92 / 60 186-10
info@kinskofer-holzhaus.de
www.kinskofer-holzhaus.de

Auf dem richtigen Weg!

Starte motiviert von der Schule ins Berufsleben

TEXT: LUDWIG SCHMID

Den Beruf zu wählen, der zu den persönlichen Neigungen und Fähigkeiten passt, ist eine schwierige und weitreichende Entscheidung, der sich Jugendliche vor ihrer Bewerbung stellen müssen.

Wenn es Ende dieses Schuljahrs auch bei dir so weit ist, dann beantworte dir einfach einige Fragen:

- Was macht mir Spaß?
- Wofür interessiere ich mich besonders?
- Welche Aufgabe oder Tätigkeit motiviert mich?
- Wo kann ich meine Fähigkeiten und Neigungen am besten einsetzen?

Gehen deine Antworten in die Richtung technischer Macher und Gestalter und

hast du keine Lust, den ganzen Tag in einem Büro zu sitzen, dann bist Du mit einer Ausbildung zum Anlagenmechaniker für Haustechnik bei uns, der Firma Schuhmann in Painten, auf dem richtigen Weg!

Josef Schmid, Geschäftsführer und Inhaber betont, der Firmenslogan „Die Zukunft fest im Griff!“ „ist jeden Tag aufs Neue der Leitfaden für unser Tun und Handeln“.

Die Betätigungsfelder und Aufgaben im Berufsfeld Anlagenmechaniker für Haustechnik sind absolut vielfältig und herausfordernd: Aus verschiedenen Einzelteilen bauen wir individuell angepasste High-tech-Anlagen für jeden Kunden, ob im privaten oder gewerblichen Bereich. Die

schönste Bestätigung für deine erfolgreiche Leistung sind zufriedene und begeisterte Kunden.

Bist Du neugierig geworden? Möchtest du den Job vor deiner Entscheidung testen und herausfinden, ob er wirklich zu dir passt?

Dann komm und schnuppere ein paar Tage rein in die Gewerke Heizung, Lüftung, Sanitär und Photovoltaik! Das ist der richtige Weg herauszufinden, ob du als Anlagenmechaniker für Haustechnik mit uns ins Berufsleben starten willst. Melde Dich bei uns per Telefon oder mit einer E-Mail, dann werden wir rasch den geeigneten Termin für Dich finden!

Starte richtig durch!
Werde Anlagenmechaniker für Haustechnik.



Eine Ausbildung im SHK-Handwerk bietet dir beste Aussichten für deine berufliche Zukunft!

Was kannst du erreichen in dem Beruf?

- Gute Verdienstmöglichkeiten in abwechslungsreichen Tätigkeitsfeldern
- Karriere als Montageleiter, Obermonteur, Kundendienstmonteur und Meister
- Studium oder eigener Betrieb

Komm in unser Team!

SCHUHMANN
HEIZUNG • LÜFTUNG • SANITÄR • PHOTOVOLTAIK

Ziegelfeld 10 • 93351 Painten • Tel. 0 94 99 94 29 60 • www.schuhmann-heizung.de

Die Zukunft fest im Griff!

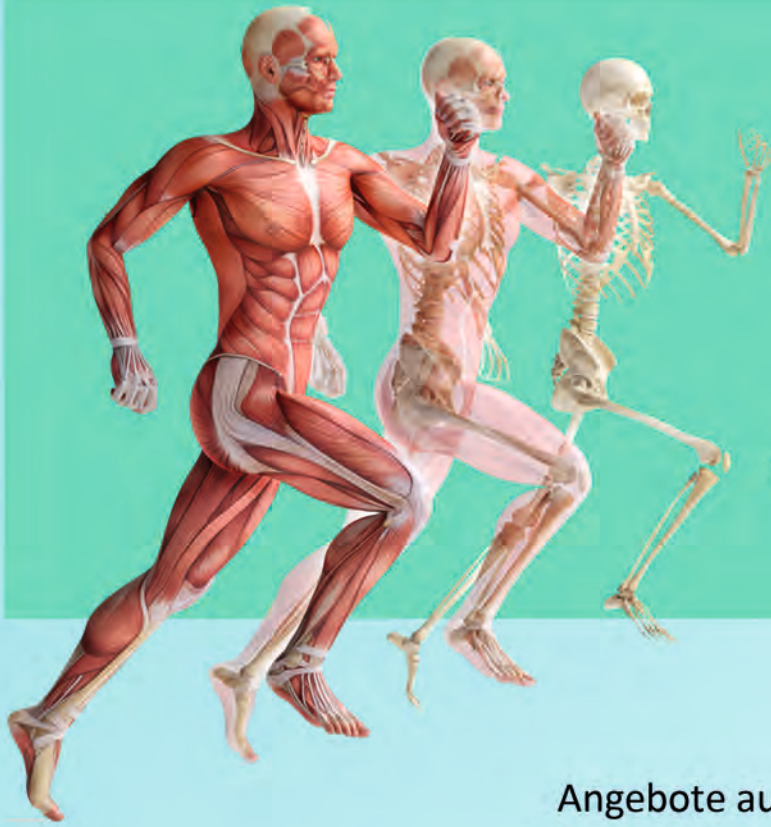


Praxis für PHYSIOTHERAPIE

SPORT-PHYSIO

NEU:

BODY-GYM GMBH



Unsere Leistungen

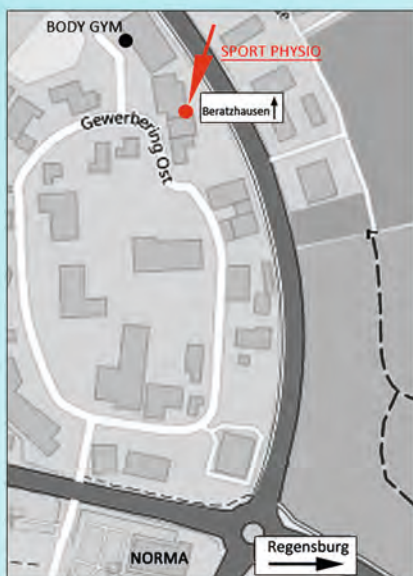
- Krankengymnastik
- Manuelle Therapie
- Krankengymnastik am Gerät
- Manuelle Lymphdrainage
- Klassische Massage
- Bindegewebsmassage
- Wärme- und Kälteanwendungen
- Schlingentisch

Alle Kassen

Angebote aus dem Wellnessbereich

- Aromamassage
- Massage n. Breuß
- Fußreflexzonenmassage

Auch als Gutschein erhältlich



So finden Sie uns:



ÖFFNUNGSZEITEN PRAXIS:

MO.	8.00 - 12.00	14.00 - 19.00
DI.	8.00 - 12.00	13.00 - 17.00
MI.	8.00 - 12.00	GESCHLOSSEN
DO.	8.00 - 12.00	15.00 - 19.00
FR.	8.00 - 12.00	GESCHLOSSEN

93155 HEMAU - GEWERBERING OST 24

TEL.: 09491/9525090 - MAIL: SPORTPHYSIO@BODY-GYM.DE